

JUIN 2015

ALPC AQUITAINE
LIMOUSIN
POITOU-CHARENTES

PANORAMA ÉCONOMIQUE





◆ LA PLUS GRANDE RÉGION DE FRANCE

84 100 km²
1/7^{ème} du territoire national



1^{ère}
région

pour les surfaces boisées
en France métropolitaine

2,8
millions d'hectares
de forêts



720 km
de littoral



10 AÉROPORTS

Trafic 2014
milliers de passagers

Bordeaux Mérignac	4 945
Biarritz Pays Basque	1 064
Pau Pyrénées	622
Limoges	291
Bergerac Dordogne Périgord	277
La Rochelle Île de Ré	212
Poitiers Biard	110
Brive Vallée de la Dordogne	72
Agen La Garenne	41
Périgueux Bassillac	8
TOTAL REGION	7 642
France métropolitaine	164 785



4 PORTS DE COMMERCE

Trafic 2014
milliers de tonnes

La Rochelle (céréales, hydrocarbures)	9 703
Bordeaux (hydrocarbures, céréales, engrais)	9 067
Bayonne (acier, engrais, bois)	2 621
Rochefort et Tonnay-Charente (céréales, engrais, ferrailles)	795

(28 ports en France métropolitaine)

TERRITOIRE 2

DÉMOGRAPHIE 4

ÉCONOMIE
ET NIVEAU DE VIE 5

EMPLOI 6

ENTREPRISES 7

FILIÈRES 8

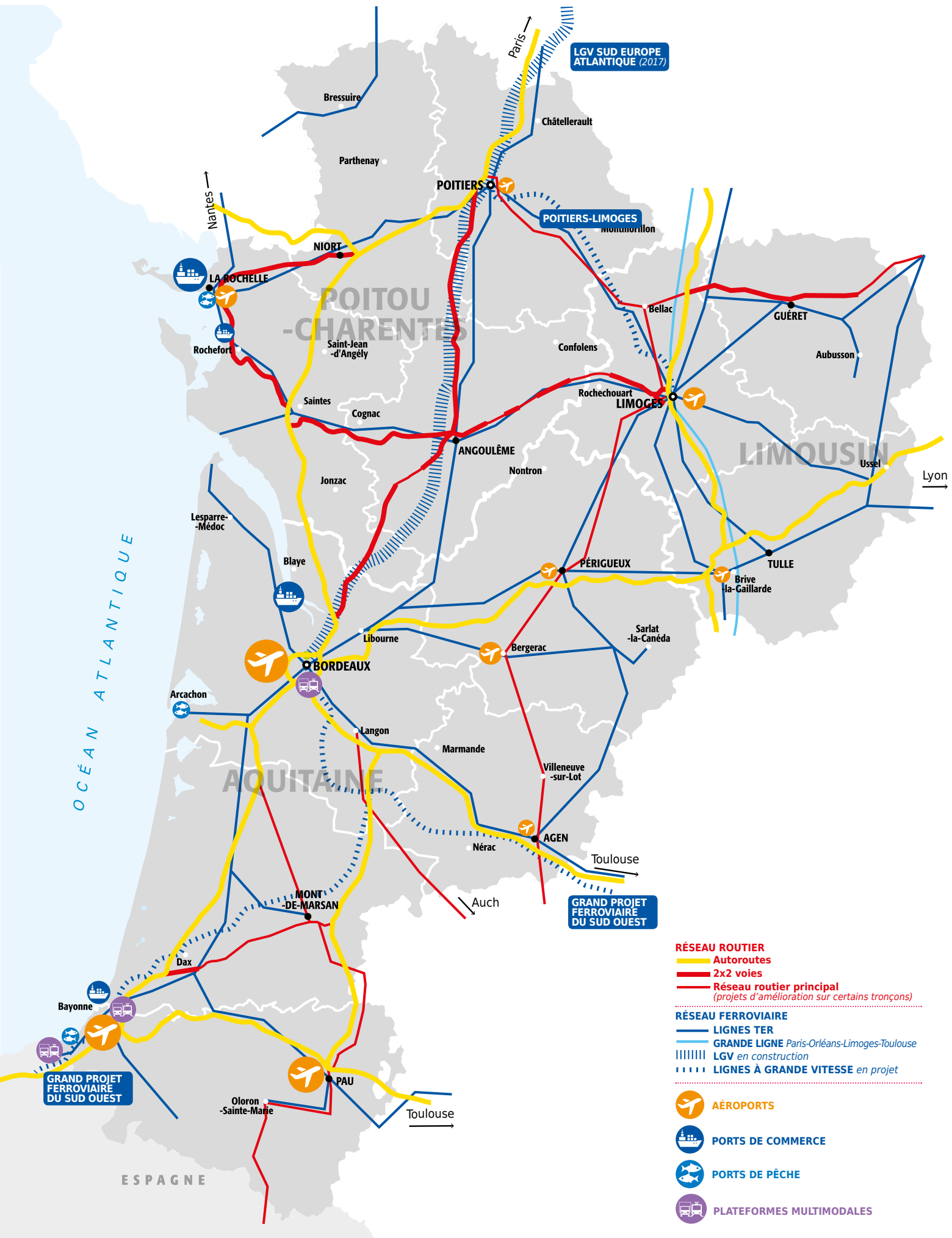
INTERNATIONAL 10

ATTRACTIVITÉ 11

FORMATION 12

RECHERCHE
DÉVELOPPEMENT 14



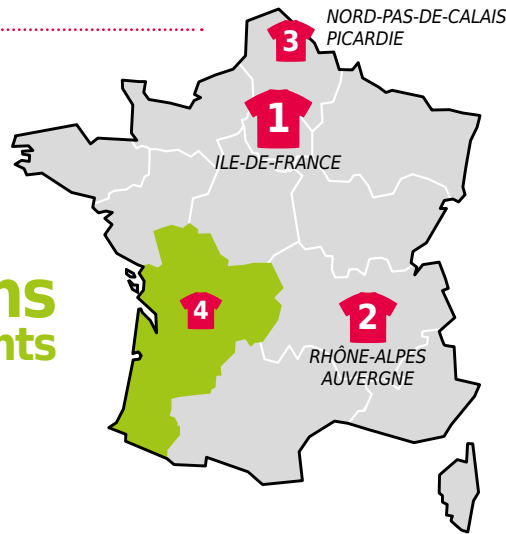




UNE RÉGION ATTRACTIVE MAIS FAIBLEMENT PEUPLÉE

◆ 1^{ère} région par la taille, mais seulement 4^{ème} pour sa population

5,9 millions d'habitants



◆ Une faible densité de population



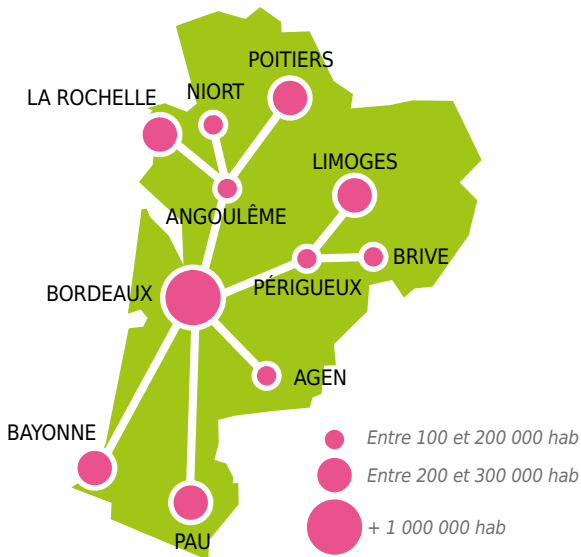
habitants/km²

ALPC

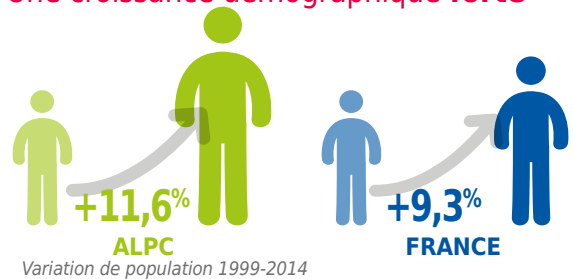


FRANCE

◆ **BORDEAUX**, capitale régionale reliée à un réseau de 10 aires urbaines de plus de 100 000 habitants



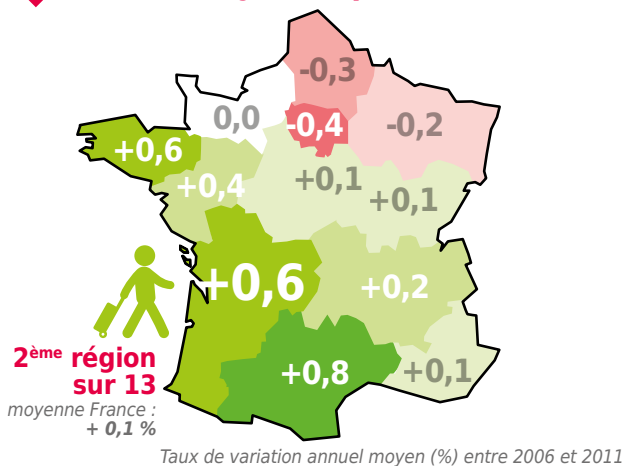
◆ Une croissance démographique forte



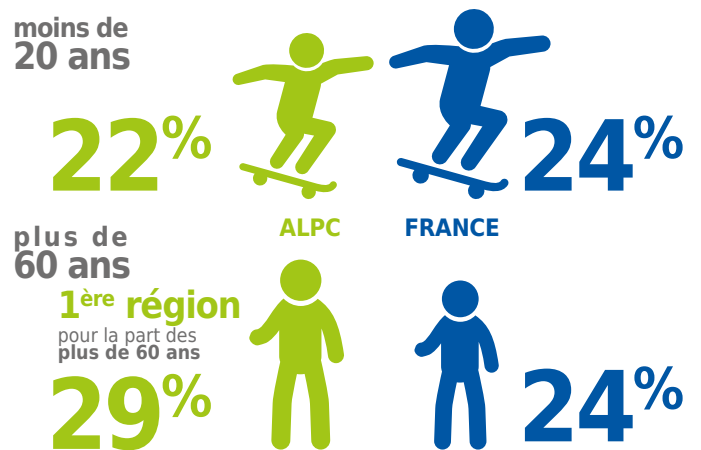
◆ Un taux de natalité faible



◆ Un solde migratoire positif



◆ Une population âgée



Source : INSEE 2014



UN POIDS ÉCONOMIQUE INTERMÉDIAIRE

3^{ème} région économique française, après l'Île-de-France et Auvergne-Rhône-Alpes

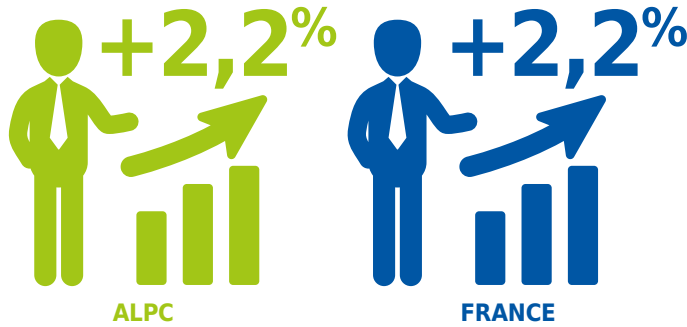
158 milliards d'euros

PIB ALPC en 2013



ALPC appartient au groupe de 5 régions ayant un poids économique intermédiaire avec Nord-Pas-de-Calais-Picardie, Provence-Alpes-Côte-d'Azur, Languedoc-Roussillon-Midi-Pyrénées et Alsace-Champagne-Ardenne-Lorraine.

Une croissance du PIB alignée sur la moyenne nationale



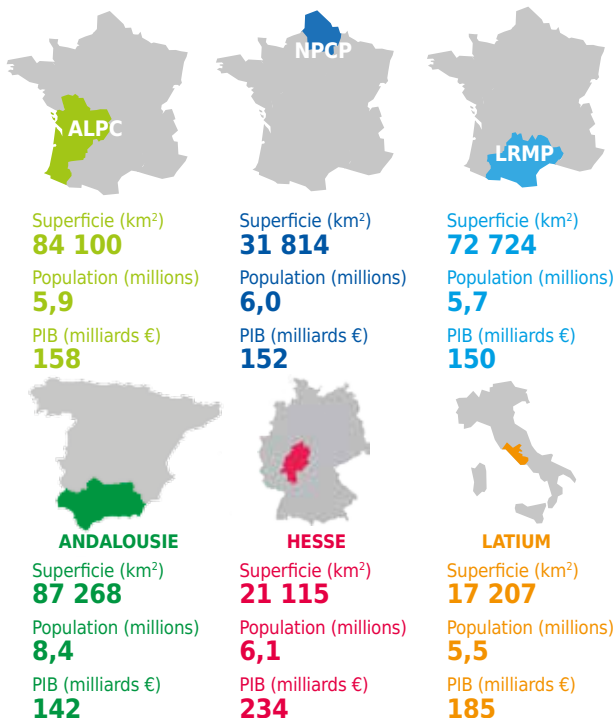
Taux annuel moyen de croissance du PIB entre 2009 et 2013

6^{ème} région française pour le PIB/habitant

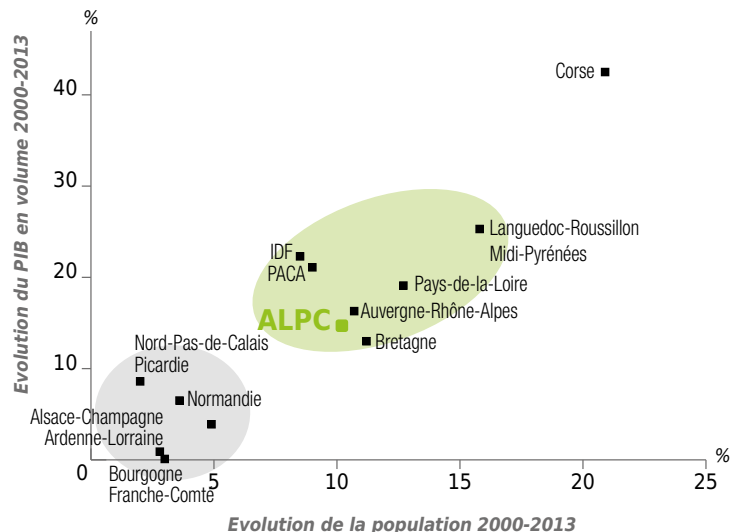


PIB/habitant en 2013

ALPC comparée à d'autres régions françaises et européennes



ALPC dans le groupe des régions qui combinent croissance économique et développement de la population

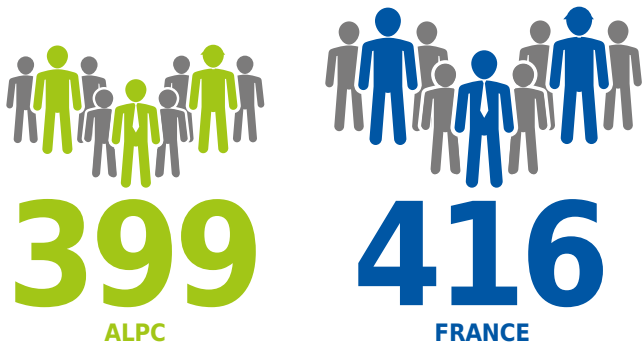


Source : INSEE



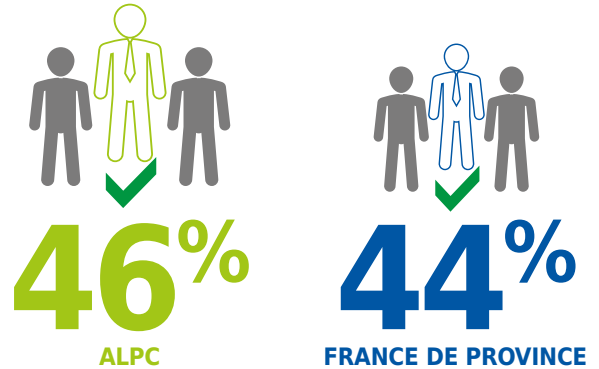
UNE DYNAMIQUE DIFFÉRENCIÉE SELON LES SECTEURS ET LES TERRITOIRES

◆ 6^{ème} région pour le nombre d'emplois rapporté à la population



nombre d'emplois par millier d'habitants

◆ 3^{ème} région française pour le taux d'emploi des seniors



taux d'emploi des 55-64 ans

◆ Nombre d'emplois : **domination du secteur tertiaire**, spécificité du secteur agricole

1^{ère} région

115 119 emplois dans l'agriculture
soit 5 % de l'emploi régional
(3 % au niveau national)

3^{ème} région

1 013 575 emplois dans le tertiaire marchand
soit 43 % de l'emploi régional
(48 % au niveau national)

3^{ème} région

756 722 emplois dans le tertiaire non marchand
soit 33 % de l'emploi régional
(31 % au niveau national)

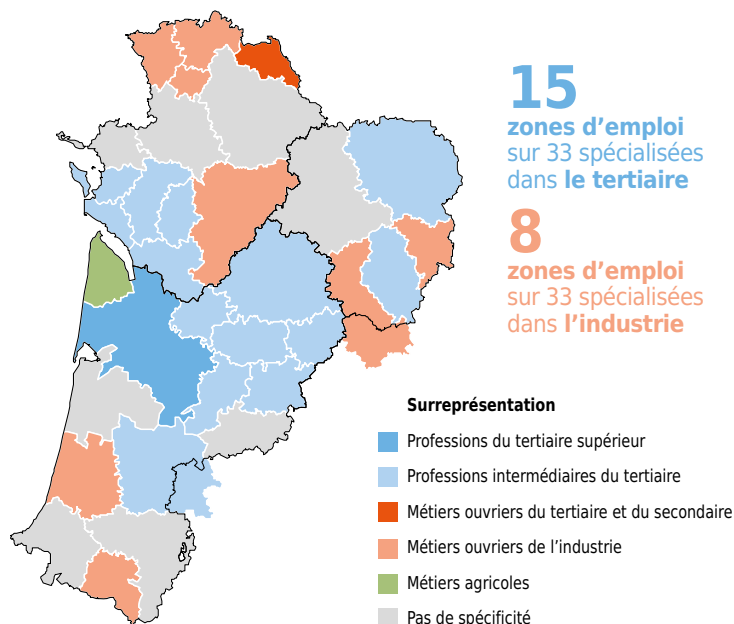
5^{ème} région

163 771 emplois dans la construction
soit 7 % de l'emploi régional
(6 % au niveau national)

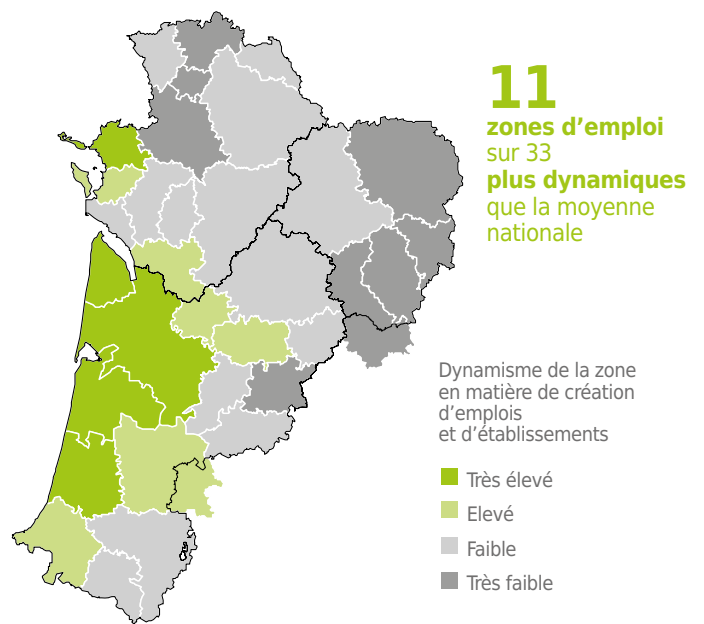
5^{ème} région

284 439 emplois dans l'industrie
soit 12 % de l'emploi régional
(12 % au niveau national)

◆ Une spécialisation des territoires marquée sur le tertiaire et l'industrie



◆ Création d'emplois **concentrée** sur le littoral et autour de Bordeaux





UN TISSU DYNAMIQUE DE PME

◆ Prépondérance des TPE

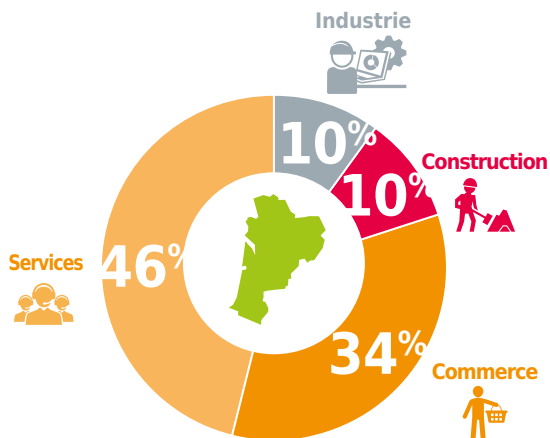


397 700 établissements
 dans l'industrie, la construction,
 le commerce et les services *Source : INSEE*
 dont
225 271 établissements
 ressortissants des CCI d'ALPC
 soit **9 %** du total national,
 auxquels il faut ajouter les artisans et professions libérales

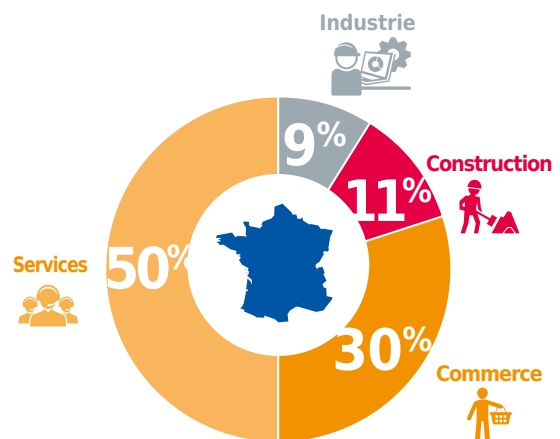
90 %
 des entreprises
 comptent moins de 10 salariés



◆ Plus d'un tiers des établissements relèvent du commerce



Répartition des établissements ressortissants des CCI par grand secteur en ALPC



Répartition des établissements ressortissants des CCI par grand secteur en France

◆ Un fort esprit entrepreneurial



54 570 établissements
 créés ou repris en ALPC
 dans l'industrie, la construction,
 le commerce et les services en 2014,
 (9 % des créations en France métropolitaine)
 dont
29 684 établissements
 hors auto-entrepreneurs
 parmi lesquels
23 657 créations relèvent des CCI d'ALPC

66%

des créations d'établissements
 dans le **secteur des services**



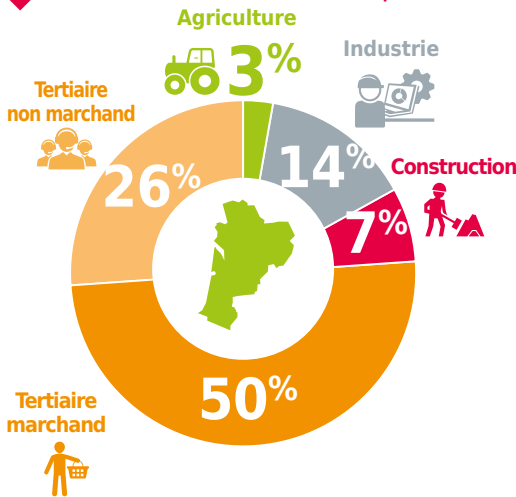
5ème région
 en nombre de créations d'établissements

3ème région
 pour la part de création d'établissements dans l'industrie
8 % du total
 contre 6 % en France

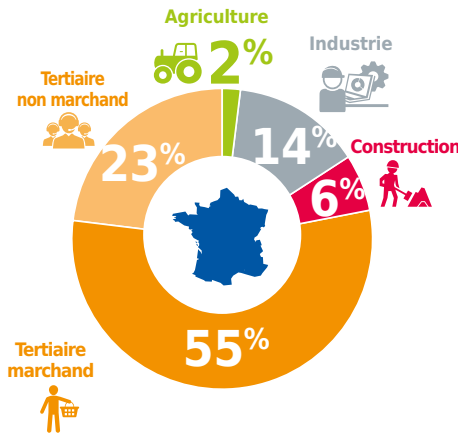


UNE COMPLÉMENTARITÉ ENTRE SAVOIR-FAIRE ET INNOVATION

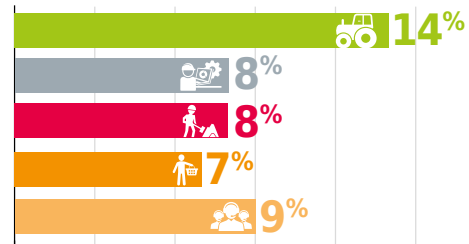
Le tertiaire et l'industrie, producteurs de richesse économique



Part des secteurs dans la valeur ajoutée brute (VAB) régionale



Part des secteurs dans la VAB nationale



Part de la VAB régionale dans la VAB nationale, par secteur

Source : INSEE 2013

Des filières dynamisées par 11 pôles de compétitivité et 70 clusters

CLUSTERS D'INITIATIVE LOCALE



Agriculture, agroalimentaire et pêche

- ARIA
- Innovin
- Les plantes au service des plantes
- Machinisme Agricole
- Pain bio local
- Rexcap (réseau d'excellence caprine)



Biotechnologies santé

- AGHIR
- Autonom'Lab
- Biopôle santé
- Cluster médical
- Cluster Santé Osasuna
- InvivoLim
- Pôle Domotique et Santé
- Tic Santé



Construction et habitat durable

- Cluster Eclair
- Cluster Isolation
- Pôle Creahd
- Pôle éco-construction
- Réseau Clé
- UPPER SPACE



Croissance bleue

- Bordeaux Superyacht Refit
- CRAIN
- FIN (Fédération des Industries Nautiques)
- LR2N
- Pôle Refit La Rochelle
- Aquitaine Chimie Durable
- Aquitaine Croissance Verte



Croissance verte

- Cluster Demain
- Cluster éolien Aquitain
- Eau et adaptation au changement climatique
- Institut de la chimie verte



Croissance verte



Forêt, bois papier



Cuir, textile, luxe



Image, design, numérique



Loisirs, tourisme, services



Matériaux, mécanique électronique



Transports, aéronautique espace

- Pôle des Éco-industries
- Sysolia
- Valagro
- Valorisation des Déchets
- Bois et énergies du fuméolois
- Futurobois
- Luxe et Excellence
- Pôle Mode Grand Ouest
- SO Horse Alliance
- Aliptic
- Aquinetic
- Bordeaux games
- Cluster créatif SILOgraphic
- Digital Aquitaine
- Image Créative
- INDP (Institut National du Design Packaging)
- INOO, cluster numérique
- Pôle Magelis image, design et numérique
- Goazen
- Offensiv'PME
- Aquitaine Robotics
- Mécanic Valley
- Réseau PPS
- Aerocampus
- Aeroteam
- Aetos
- Cluster Transport et Logistique

CLUSTERS LABELLISÉS



Fruits, légumes, santé, nutrition



Pôle aliments et santé



Uztartu



Cluster Eco-habitat



Eskal-Eureka



EuroSIMA Cluster glisse

Pôle environnement du Limousin

SPN - Réseau des professionnels du numérique

AQUI O Thermes

Pôle enfant

Atlanpack

Topos Aquitaine

Cluster Eco-habitat

Eskal-Eureka

EuroSIMA Cluster glisse

Pôle environnement du Limousin

SPN - Réseau des professionnels du numérique

AQUI O Thermes

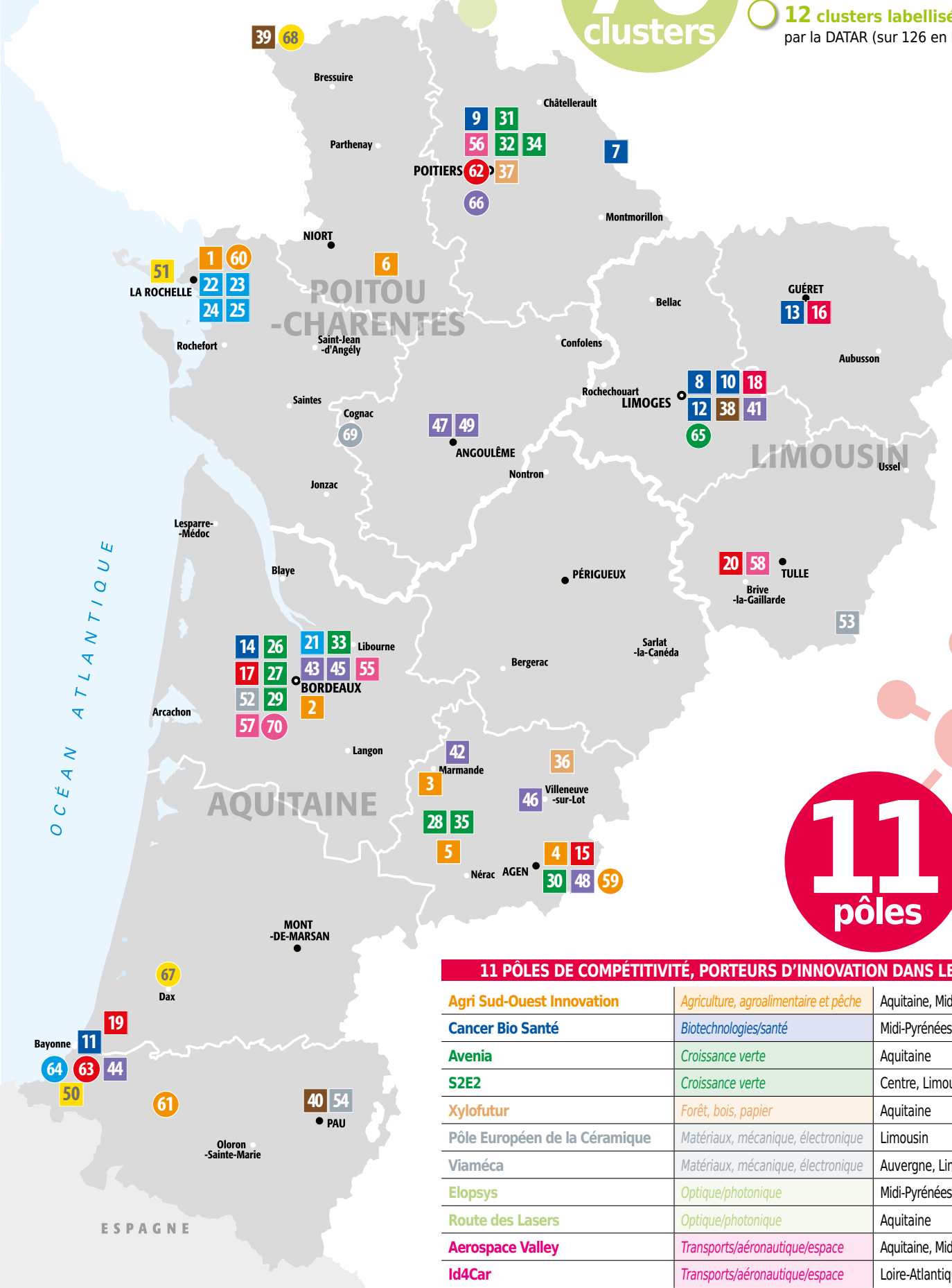
Pôle enfant

Atlanpack

Topos Aquitaine

70
clusters

- 58 clusters d'initiative locale associant les acteurs économiques de différents niveaux (collectivités, entreprises, universités, etc.)
- 12 clusters labellisés par la DATAR (sur 126 en France)



11
pôles

11 PÔLES DE COMPÉTITIVITÉ, PORTEURS D'INNOVATION DANS LES FILIÈRES

Agri Sud-Ouest Innovation	Agriculture, agroalimentaire et pêche	Aquitaine, Midi-Pyrénées
Cancer Bio Santé	Biotechnologies/santé	Midi-Pyrénées, Limousin
Avenia	Croissance verte	Aquitaine
S2E2	Croissance verte	Centre, Limousin et Pays de Loire
Xylofutur	Forêt, bois, papier	Aquitaine
Pôle Européen de la Céramique	Matériaux, mécanique, électronique	Limousin
Viaméca	Matériaux, mécanique, électronique	Auvergne, Limousin, Rhône-Alpes
Elopsys	Optique/photonique	Midi-Pyrénées, Limousin
Route des Lasers	Optique/photonique	Aquitaine
Aerospace Valley	Transports/aéronautique/espace	Aquitaine, Midi-Pyrénées
Id4Car	Transports/aéronautique/espace	Loire-Atlantique, Poitou-Charentes

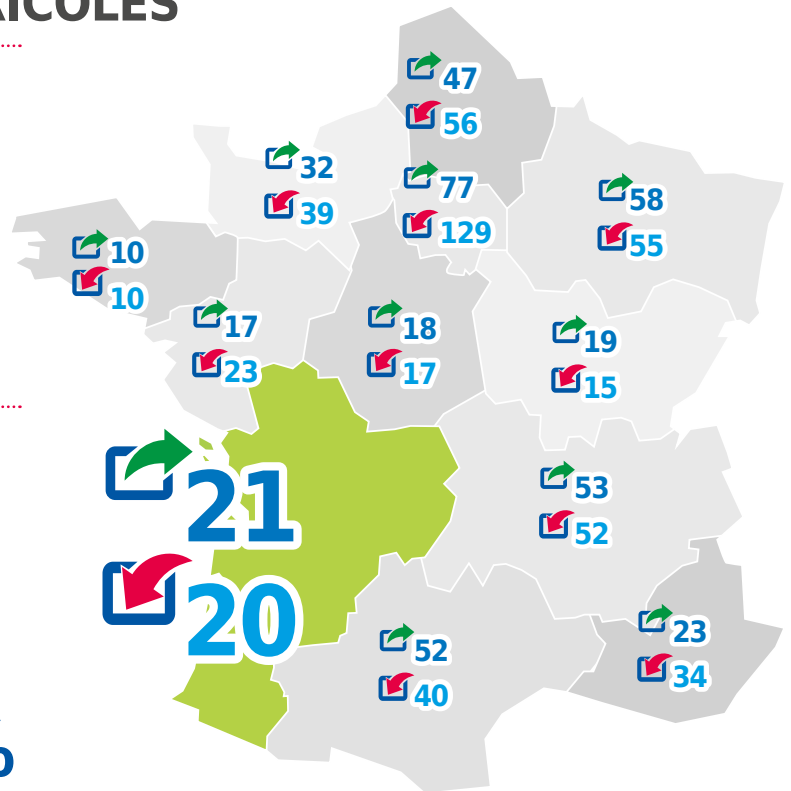


DES EXPORTATIONS DOMINÉES PAR LES BOISSONS ET LES PRODUITS AGRICOLES

8^{ème} région exportatrice

4,9% des exportations françaises

4,1% des importations françaises



↗ Valeur des exportations en milliards d'€ - 2014

↖ Valeur des importations en milliards d'€ - 2014

Un taux d'exportation plus faible que la moyenne nationale

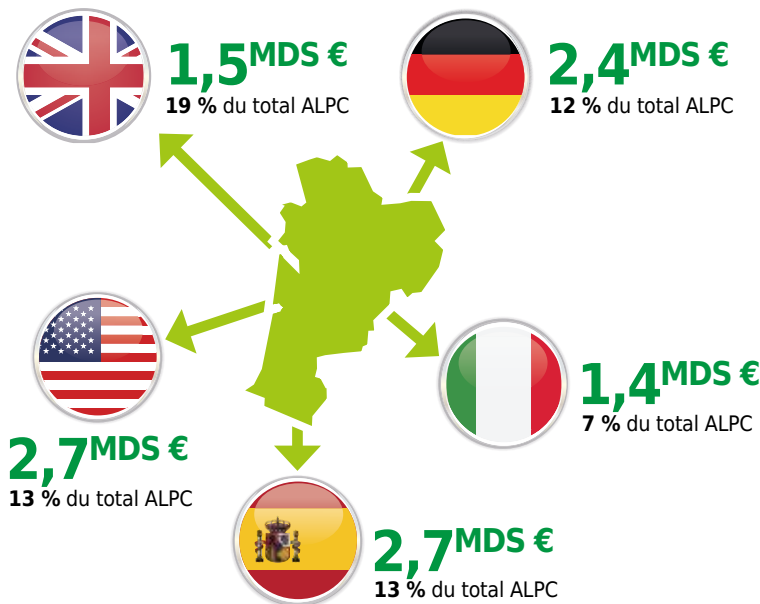


14%
ALPC



21%
FRANCE

L'Europe, 1^{ère} destination à l'export Etats-Unis, client majeur



Les 5 produits phares d'ALPC à l'export



BOISSONS (vins et cognac)

3,8MDS €

28 % des exportations nationales
2^{ème} région exportatrice



CULTURE ET ÉLEVAGE

2,3MDS €

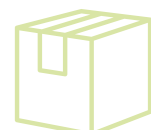
17 % des exportations nationales
3^{ème} région exportatrice



AÉRONAUTIQUE ET SPATIAL

1,8MDS €

4 % des exportations nationales
4^{ème} région exportatrice



PÂTE À PAPIER, PAPIER, CARTON

0,9MDS €

21 % des exportations nationales
1^{ère} région exportatrice



EQUIPEMENTS POUR AUTOMOBILES

0,9MDS €

6 % des exportations nationales

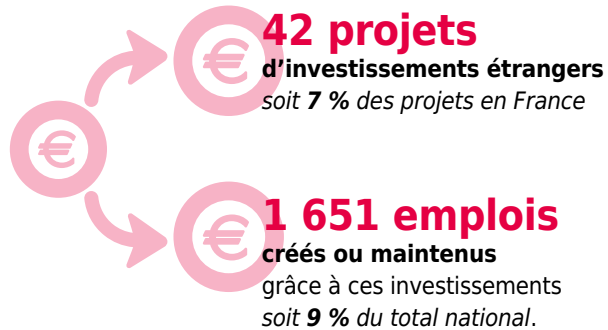
Source : Douanes 2015 (CAF-FAB hors matériel militaire), année 2014



UNE RÉGION QUI ATTIRE...

... les investisseurs

5^{ème} région



Source : Business France - 2014

... les touristes



13

millions
de touristes
soit **10 %** du total national

81%

des touristes
accueillis
sont français



12

milliards €
de dépenses
touristiques

soit **8 %** du PIB régional

87 000

emplois
touristiques

soit **9 %**
de l'emploi touristique
de France métropolitaine



DÉVELOPPEMENT DURABLE

Un territoire naturel protégé

4^{ème} région

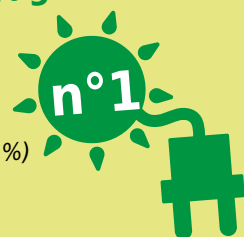
pour la superficie
de ses espaces naturels* :
850 975 hectares en 2013,
soit **11 %** de la superficie française
en la matière

*espaces protégés de manière réglementaire : parcs naturels régionaux, réserves naturelles nationales, réserves naturelles régionales et espaces protégés par arrêtés de biotope



Des énergies renouvelables encouragées

- > **Faible part du charbon** dans la consommation d'énergie totale : **0,8 %** (France : 3 %)
- > **Forte part des énergies renouvelables** dans la consommation d'énergie totale : **13 %** (France : 5 %)
- > **1^{ère} région française** pour le parc photovoltaïque : **1 143 MW** en 2014, soit **22 %** du parc français





UN RÉSEAU DE FORMATION DENSE PORTÉ PAR LES CCI

◆ Une place importante de l'apprentissage dans les CCI d'ALPC

15% des apprentis formés par une CCI
5 545 sur 35 980 en 2012-13

1 CFA sur 10 géré par une CCI



◆ Un effort porté sur la formation initiale et sur la formation en entreprise

6% des étudiants formés par une CCI
11 663 sur 186 210 en 2012-13

49 833 salariés en formation continue formés par une CCI en 2012-13

13 CENTRES DE FORMATION DES APPRENTIS

1	ESTIA	Bidart
2	ICFA	Bordeaux
3	CFA de la CCI de la Dordogne	Boulazac
4	ILFA Libourne	Libourne
5	CNPC Sport	Pau
6	CFA du Groupe ESC Pau	Pau
7	CFA des Industries du bois	Seyresse
8	IFIA (DEFP - CIFOP)	Angoulême
9	CFA Commerce	Saintes
10	CIPECMA	Châtelailon
11	CFA de la CCI de la Vienne	Poitiers
12	CFA de la CCI de la Creuse	Guéret
13	CFA de l'Enseignement supérieur	Implantations à Limoges et en Corrèze

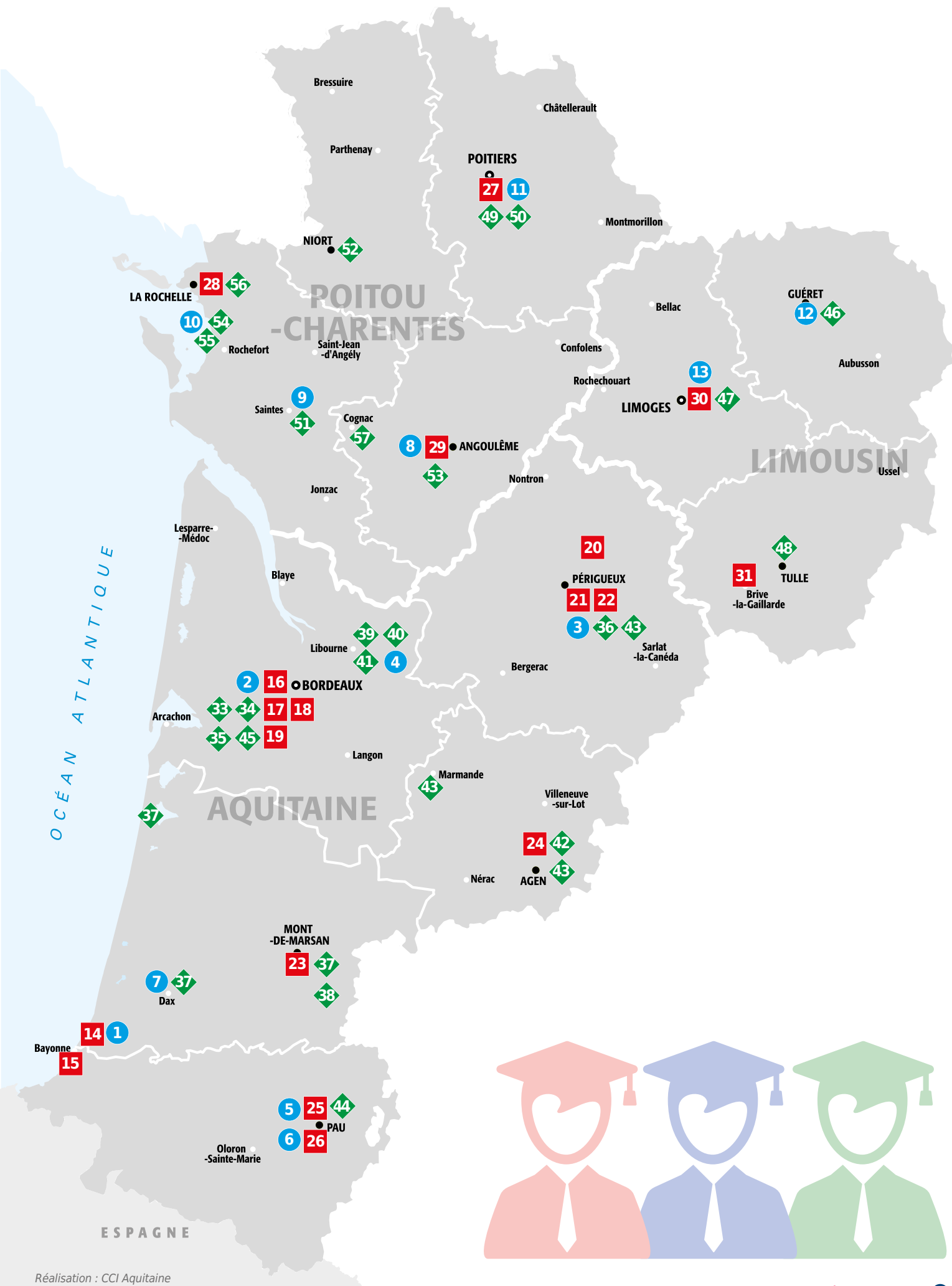
18 ÉCOLES SUPÉRIEURES
écoles de commerce
écoles d'ingénieurs
écoles hôtelières

14	ESTIA	Bidart
15	KEDGE Bachelor	Bayonne
16	IPC Vins	Bordeaux
17	IPC Bois	Bordeaux
18	IDAE	Bordeaux
19	KEDGE Bordeaux	Talence
20	Ecole de Savignac	Savignac-Les-Eglises
21	ESAAL	Boulazac
22	Ecole hôtelière du Périgord et Ecole de commerce de Dordogne	Boulazac
23	Ecole Supérieure de Design	Mont-de-Marsan
24	Sud Management	Estillac
25	CNPC Sport	Lescar
26	Groupe ESC Pau	Pau
27	ESCEM Tours-Poitiers	Poitiers
28	Sup de Co La Rochelle	La Rochelle
29	EGC Angoulême	Angoulême
30	3 IL	Limoges
31	EGC	Brive-La-Gaillarde

NB : Certains établissements ont des implantations en dehors de la région (CNPC, Groupe ESC Pau, Kedge)

26 CENTRES DE FORMATION CONTINUE

32	CCI Formation Bayonne PB	Bayonne
33	CCI de Bordeaux	Bordeaux
34	ICFA	Bordeaux
35	GICFO	Bordeaux
36	CCI de Dordogne	Périgueux
37	CCI des Landes (dont Centre d'Etude des Langues)	Mont-de-Marsan et antennes
38	ESM Landes	Mont-de-Marsan
39	ACIFOP	Libourne
40	AQUITCOM	Libourne
41	ILFA	Libourne
42	Sud Management	Estillac
43	Sud Management Entreprises	Estillac et antennes
44	CCI Pau Béarn	Pau
45	CCI Aquitaine	Bordeaux
46	CCI de la Creuse	Guéret
47	CCI Formation Limoges	Limoges
48	CCI de la Corrèze	Tulle
49	ACIF - Vienne	Poitiers
50	ACIF - Entreprises	Poitiers
51	CCIRS	Saintes
52	Centre de formation CCI des Deux Sèvres	Niort
53	CCI Angoulême	Angoulême
54	CIPECMA	Châtelailon
55	CIPECMA Formations Collectivités	Châtelailon
56	Groupe Sup de Co La Rochelle	La Rochelle
57	CCI de Cognac	Cognac





UN POTENTIEL DE RECHERCHE À DÉVELOPPER

Des dépenses de R&D dans la moyenne nationale

6ème région

8 863 emplois
dans la R&D publique
719 millions d'€
de dépenses en 2011

Source : INSEE, MESR-SIES

5ème région

11 139 emplois
dans la R&D privée
1 155 millions d'€
de dépenses en 2011

1,2% R&D / PIB
en 2011
1,9% moyenne nationale

Innovation et propriété industrielle

844 entreprises

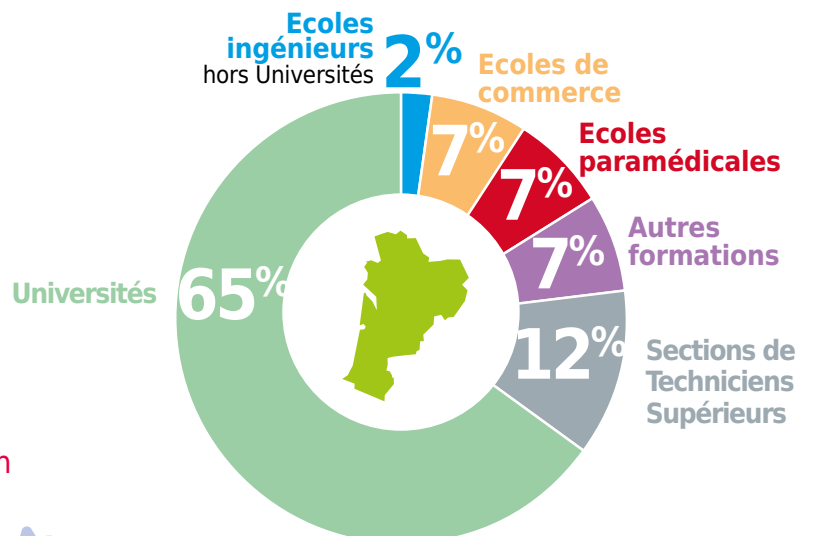
bénéficiaires
du crédit impôt recherche,
soit **6%** du total national

446 demandes de brevets
en 2013, soit **5%** des demandes
de brevets en France de province

6 254 demandes de dépôt
de marques
soit **13%** des demandes de marques
publiés en France de province

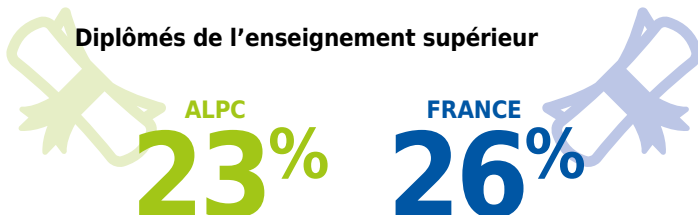
178 970 étudiants

6ème région pour sa **population étudiante**,
8% du total national



Un niveau de formation de la population active **relativement faible**

Diplômés de l'enseignement supérieur



Sources : MESR 2014



réalisé par :



en collaboration avec :



185, cours du Médoc - CS 20143
33042 Bordeaux Cedex
Tél. 05 56 11 94 94
information@aquitaine.cci.fr
www.aquitaine.cci.fr