

Observatoire

de l'impact économique des flux de l'Aéroport Bergerac Dordogne Périgord

A 2012
éero

éco

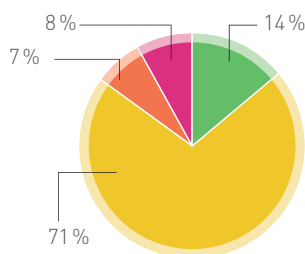
ÉTUDE RÉALISÉE PAR LA CHAMBRE
ÉCONOMIQUE DE LA DORDOGNE
ASSOCIATION DES 3 CHAMBRES
CONSULAIRES DU DÉPARTEMENT

En 2012, l'Aéroport Bergerac Dordogne Périgord a enregistré 244 400 passagers à destination et en provenance des Iles Britanniques, de la Belgique et des Pays-Bas soit 12 lignes internationales.

Résultat d'une enquête menée auprès d'un échantillon représentatif de 1100 passagers britanniques, belges et néerlandais en 2012.

➤ Répartition totale des passagers par nationalité

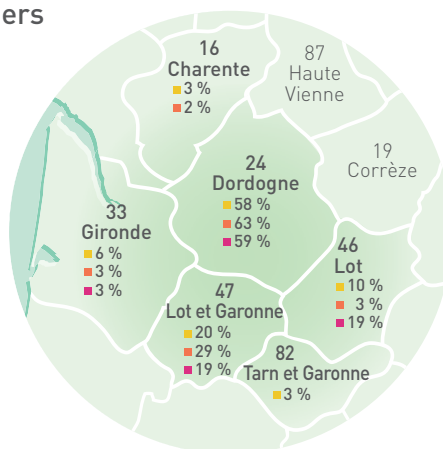
La fréquentation de la clientèle française continue à se développer.



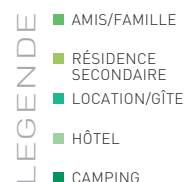
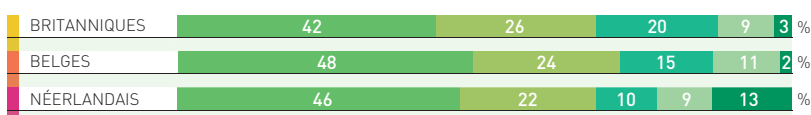
➤ Typologie des passagers

75 % de passagers "courts séjours" (séjours < 6 mois)
25 % de passagers "résidents permanents" (séjours > 6 mois)

➤ Lieux de séjour passagers "courts séjours"



➤ Mode d'hébergement passagers "courts séjours"



L'hébergement marchand (location/gîtes, hôtels, campings) capte 32 % des séjours.
1 passager sur 4 rejoint une résidence secondaire.

Impact économique global

160 000 000 €

➤ Consommation = 138 000 000 €

(Dépenses hébergement, restauration, achats courants, location de véhicule...)

Passagers "courts séjours"

BRITANNIQUES	BELGES	NÉERLANDAIS	
35 000 000 €	2 400 000 €	3 600 000 €	= 41 000 000 €

Dépense journalière par passager : 60 €.

Durée moyenne de séjour : 8,5 jours.

Passagers "résidents permanents"

BRITANNIQUES	BELGES	NÉERLANDAIS	
81 000 000 €	9 000 000 €	7 000 000 €	= 97 000 000 €

➤ Investissements immobiliers = 12 000 000 €

1,5 % des passagers souhaitent acheter un bien immobilier et 5 % d'entre eux concrétisent leur achat.

➤ Taxes fiscales = 10 000 000 €

Les retombées fiscales incluent la taxe foncière, la taxe d'habitation, la taxe de séjour et la contribution économique territoriale.

Chambre Economique de la Dordogne

Association des trois chambres consulaires du département



L'OBSERVATOIRE DE L'IMPACT ÉCONOMIQUE DES FLUX DE
L'AÉROPORT BERGERAC DORDOGNE PÉRIGORD EST UNE
PUBLICATION DE LA CHAMBRE ECONOMIQUE DE LA DORDOGNE.

Document également disponible sur : www.geopic.fr / www.dordogne.cci.fr / www.dordogne.chambagri.fr / www.artisanat24.com

Nous remercions les passagers de l'Aéroport Bergerac Dordogne Périgord d'avoir accepté de répondre à ces enquêtes au cours de l'année 2012.

Cette étude a été réalisée avec le soutien du Conseil Général de la Dordogne et la collaboration de l'Aéroport Bergerac Dordogne Périgord.