

CCI DORDOGNE

**Accélérateur
de performances
& de développement
économique**



Sommaire

Gouvernance de la CCI Dordogne.....p.3

Le Présidentp.3

Le Bureaup.3

L'Assemblée Générale des membres titulaires
est l'instance délibérante de la CCIp.3

Les commissionsp.4

Représentations extérieuresp.4

Les membres titulaires de la CCI Dordognep.5

Missionsp.8

Organisation des servicesp.9

La Direction Généralep.10

L'Espace entreprisesp.10

La Chambre économique de Dordognep.11

Le Pôle projetsp.11

Le Parc des expositions du Périgordp.14

L' Aéroport Bergerac Dordogne Périgordp.14

L' Aéroport Périgueux-Bassilacp.14

L' Ecole Supérieure Internationale de Savignac.....p.15

L' Ecole Hôtelière du Périgordp.15

L' Ecole de Commercep.16

Le campus de la formation professionnelle.....p.16

Ressourcesp.17

Gouvernance

de la CCI Dordogne

La CCI Dordogne est un établissement public rattaché à une Chambre de Commerce et d'Industrie de région, placé sous la tutelle de l'État et dont les attributions sont fixées par les textes législatifs et réglementaires.

Elle est administrée, pour une durée de 5 ans, par 45 dirigeant(e)s d'entreprises élu(e)s par leurs pairs : commerçants, industriels et prestataires de services de Dordogne.

Leur mandat est bénévole.

> [liste des dirigeants élus pages 5, 6 et 7.](#)

Le Préfet de Région exerce la tutelle administrative et financière de la CCI Dordogne, dans les conditions fixées par le code de commerce.

Le Président

Il préside l'Assemblée Générale et le Bureau, représente la CCI Dordogne vis-à-vis des pouvoirs publics, veille au respect du règlement intérieur, est en justice, signe les marchés de la Chambre et s'engage dans tous les actes de la vie civile et administrative.

Le Bureau

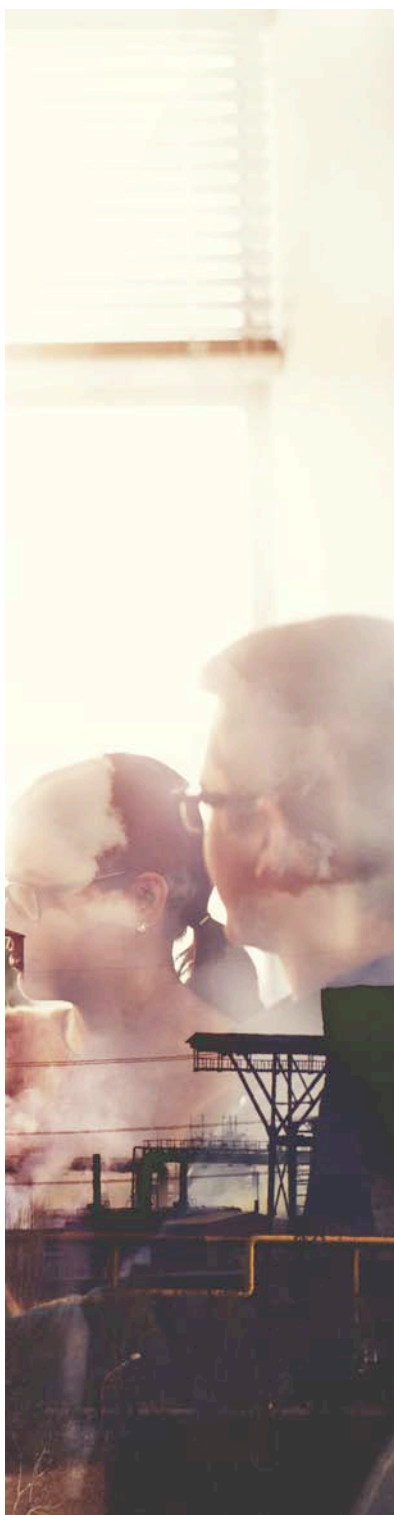
Il assiste le Président dans la préparation de l'Assemblée Générale et pour toute question intéressant la Chambre.

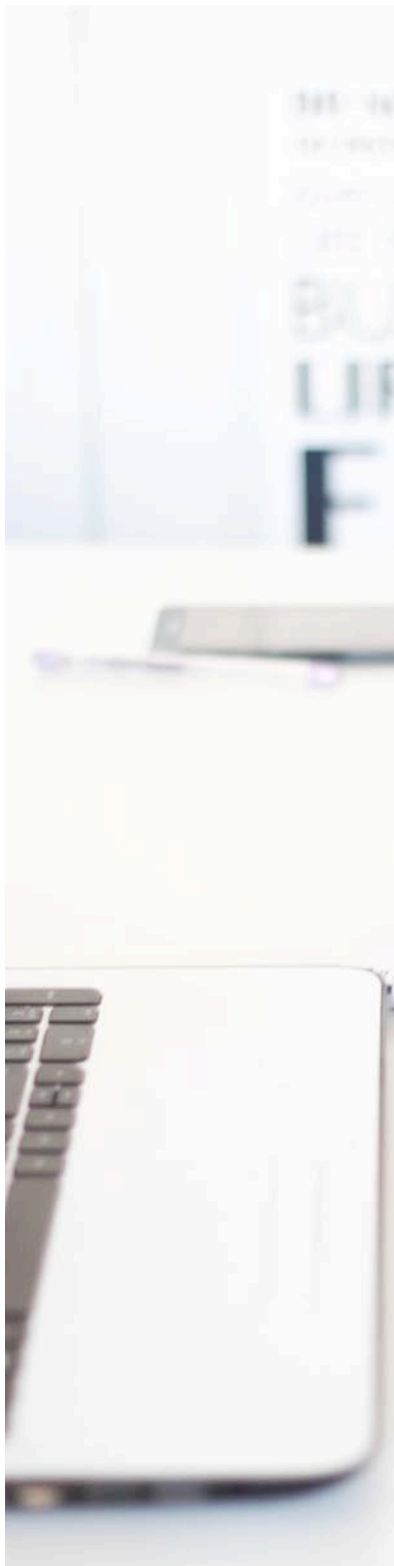
Il examine le projet de budget de la CCI Dordogne et les propositions des commissions spécialisées. Il fixe le montant des prestations délivrées par les services de la Chambre. Il se réunit au minimum 10 fois par an.

L'Assemblée Générale des membres titulaires est l'instance délibérante de la CCI Dordogne.

Elle détermine la stratégie de la Chambre et adopte son budget et ses comptes exécutés.

Elle se réunit 3 fois par an et plus si nécessaire.





Les commissions

Les membres titulaires se répartissent au sein de :

- Commissions statutaires :
 - la commission des finances qui examine les finances de la CCI Dordogne,
 - la commission ad hoc des marchés qui assiste le Président dans son choix,
 - la commission de prévention des conflits d'intérêts qui examine toute situation susceptible de créer un conflit d'intérêts entre la Chambre et un de ses membres.

- Commissions spécialisées :

Elles sont créées par l'Assemblée Générale, sur proposition du Président et après avis du Bureau, en fonction des champs d'action couverts par la Chambre, pour rendre des avis, conduire des études ou formuler des propositions dans les matières relevant de ses attributions.

Représentations extérieures

Le Président, après avis du Bureau, désigne les représentants de la Chambre auprès des 84 instances et organismes extérieurs. Il informe l'Assemblée Générale de ces représentations.

Chefs d'entreprise, membres titulaires de la CCI Dordogne pour 2017-2021

COMMERCE (0 à 4 salariés)

Olivier BENOIT GONIN / SARL CULINAE - 24000 PERIGUEUX

Christophe BOURDIER / SAS COMPTOIR DU PERIGORD - 24260 JOURNIAC

Christelle HECKMANN / SARL ELIKATEL Services - 24680 GARDONNE

Marie-Christine HEYRAUD / SARL CPHCI - 24000 PERIGUEUX Titulaire Membre CCI de région

Lionel HURSON / SARL HAPPY CUISINES - 24100 BERGERAC Suppléant Membre CCI de région

Delphine PETITCUENOT / SARL VICTORIA - 24100 BERGERAC

Jean-François RAYNAUD / AST VERT - 24110 SAINT ASTIER

COMMERCE (5 salariés et +)

Michel CONTE / SARL JARDI BERGERAC - 24100 BERGERAC

Michel FERNANDEZ PUENTE / SARL LES FONTAINES - 24100 BERGERAC

Michelle MALLET / LA FERME PERIGOURDINE - 24000 PERIGUEUX Suppléante Membre CCI de région

Maxime MICHEL / SASU ARIANE BUREAUTIQUE - 24000 PERIGUEUX

Michel PARINET / PARINET Bureau informatique - 24000 PERIGUEUX Titulaire Membre CCI de région

Béatrice PETIT JEAN / SARL GRAND CAFE DE PARIS ET CASINO - 24000 PERIGUEUX

Romuald PLANTADY / SAS COCHAME INTERMARCHÉ - 24660 COULOUNIEUX CHAMIERES

Thierry POILBOUT / SAS BERCADIS CENTRE LECLERC - 24114 BERGERAC CEDEX

Chefs d'entreprise, membres titulaires de la CCI Dordogne pour 2017-2021

INDUSTRIE (0 à 9 salariés)

Jean-François **CERISE** / SARL AUBRY ET DELALU - 24700 MENESPLET

Laurent **DEVERLANGES** / SAS HUSO - 24190 NEUVIC

Frédéric **JOSEPH** / SARL CHOCOLATERIE JOSEPH - 24000 PERIGUEUX

Jean-Sylvain **PIGEARIAS** / SARL ETS PIGEARIAS - 24300 LA CHAPELLE MONTMOREAU

Amandine **PRELAT CHARRON** / SARL IMPRIMERIE NEURY - 24100 BERGERAC
Suppléante Membre CCI de région

Sylvie **VINCENT CHANSEAU** / SARL CONSTRUCTIONS CHANSEAU - 24000 PERIGUEUX

INDUSTRIE (10 salariés et +)

Benaouda **ABBOU** / SAS PERIGORD VEHICULES DE LOISIRS - 24310 BRANTOME

Benoît **DAVID** / SARL MAISON COUDEYRAT - 24260 LE BUGUE

Régis **LABRUE** / SAS CETEC INDUSTRIE CONDITIONNEMENT PERI-OUEST - 24650 CHANCELADE

Francis **LAFAYE** / SAS LAFAYE BATIMENT - 24350 MONTAGRIER

Jean-Claude **POUXVIEL** / SAS STE DEPARTEMENTALE DE CARRIERES - 24640 CUBJAC

Céline **PROCOP** / GUYENNE PAPIER - 24800 NANTHIAT

Stéphane **TURBAN** / SARL ETABLISSEMENT JEAN CAMBLONG - 24750 BOULAZAC

Jean-Baptiste **VAN ELSLANDE** / SAS FROMARSAC - 24052 PERIGUEUX Titulaire Membre CCI de région

Chefs d'entreprise, membres titulaires de la CCI Dordogne pour 2017-2021

SERVICES (0 à 4 salariés)

Floris AUSEMS / SARL LA COUR DES PRINCESSES - 24470 CHAMPS ROMAIN

Mylène BACCHI / SARL BACCHI MYLENE - 24100 BERGERAC

Régis BARSE / SARL RB FINANCE - 24100 BERGERAC

Jean-Marie BELLY / SEPIBAT - 24000 PERIGUEUX Titulaire Membre CCI de région

Jean-Luc BOUSQUET / HOTEL DES ROCHES - 24620 LES EYZIES DE TAYAC SIREUIL

Philippe FRANÇOIS / SARL FRANCOIS TOURISME CONSULTANTS - 24750 TRELISSAC

Delphine KHAIRALLAH / SARL BLEU ET ASSOCIES - 24000 PERIGUEUX Suppléante Membre CCI de région

Didier LACHAUD / SARL GROUPE LACHAUD - 24600 VILLETUREIX

SERVICES (5 salariés et +)

Christophe FAUVEL / SARL DSO DEVELOPPEMENT STRATEGIE ORGANISATION - 24100 BERGERAC
Titulaire Membre CCI de région

Sébastien FROUIN / SAS GROUPE VIGIER ENTREPRISES - 24800 THIVIERS

Jean-Jacques GIRARD / SARL SOC NOUV SECOURS AMBULANCES SERVICES 2 - 24000 PERIGUEUX

Gérard LANDAT / SAS EXPERT CONSEIL ENTREPRISE - 24203 SARLAT

Marie-Françoise LEROY / SARL SPP - 24000 PERIGUEUX

Marie MULET / SARL COPIHUE- 24300 NONTRON Suppléante Membre CCI de région

Philippe PARIS / AVIVA ASSURANCES - 24100 BERGERAC

Christian ROTUREAU / SARL AUDIT ET CONSEILS - 24202 SARLAT LA CANEDA CEDEX

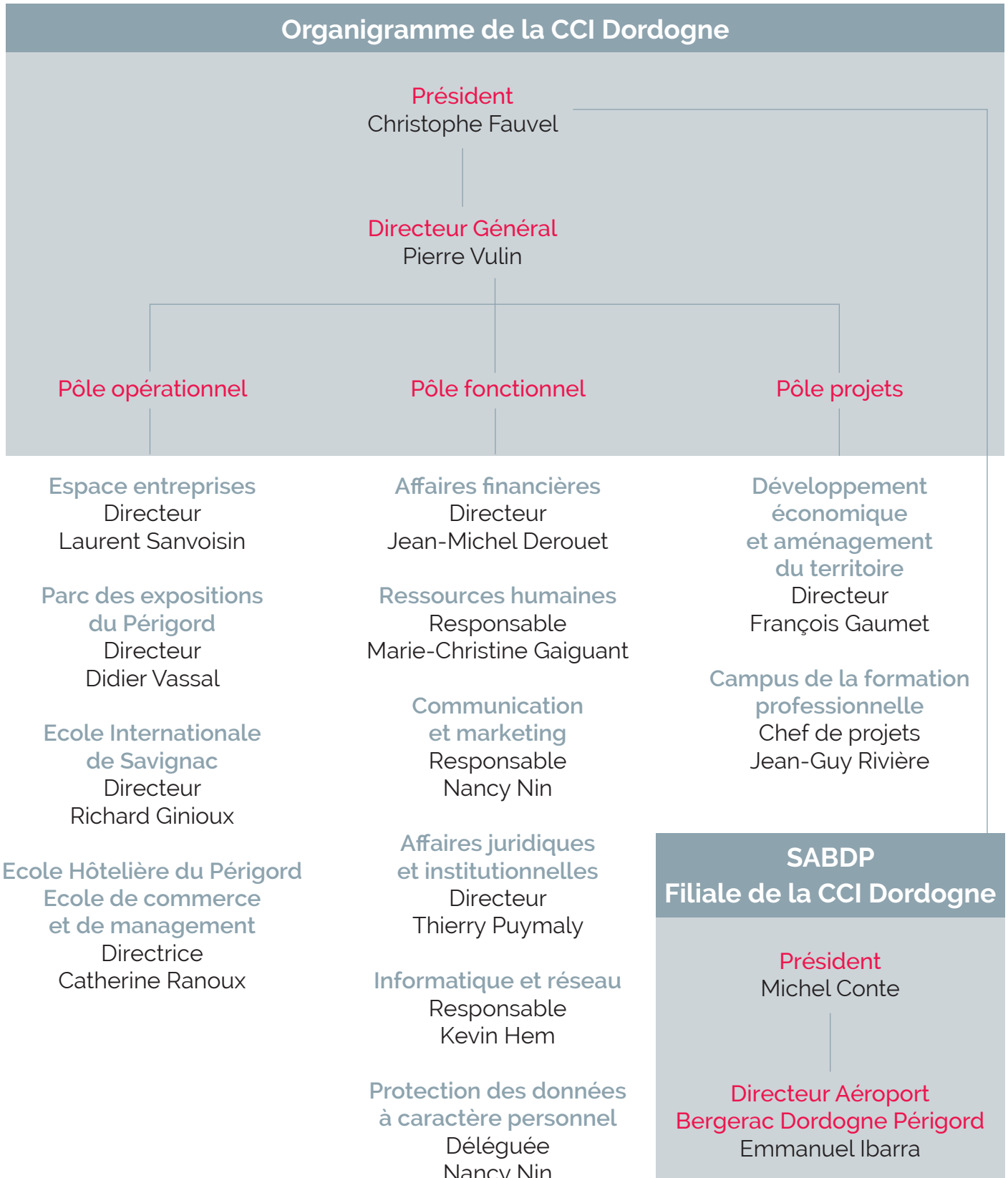
Les missions



La CCI Dordogne exerce les compétences fixées par le code de commerce.

- Elle représente les intérêts des 20.000 entreprises industrielles, commerciales et de services du département auprès des pouvoirs publics et des acteurs locaux, avec pour objectif la dynamisation de la croissance et le développement économique du territoire.
- Elle remplit des missions d'intérêt général qui lui sont confiées par la loi.
- Elle délivre des prestations de conseil aux entreprises industrielles, commerciales et de services de Dordogne, dans le respect des dispositions réglementaires en vigueur. Elle intervient notamment dans l'aide à la création, au développement et à la transmission d'entreprises.
- La CCI Dordogne propose, aux jeunes et aux adultes, de nombreux cursus de formation au sein des 3 établissements dont elle est propriétaire et gestionnaire : l'Ecole internationale de Savignac, l'Ecole de Commerce et l'Ecole Hôtelière du Périgord.
- Elle réalise, sur commande, des missions d'expertise et d'étude sur toutes les questions relevant de l'industrie, du commerce, des services, du développement économique, de la formation professionnelle ou de l'aménagement du territoire, en parallèle des travaux dont elle peut prendre l'initiative.
- La CCI Dordogne gère des équipements concourant à l'exercice de ses missions de développement économique, tels que le Parc des expositions du Périgord, dont elle est propriétaire ou l'Aéroport Bergerac Dordogne Périgord, qu'elle gère via sa filiale la SABDP, pour le Compte du SMAD (Syndicat Mixte Air Dordogne).

Organisation des services



La Direction Générale

Le Directeur Général est nommé par le Président dans les conditions fixées à l'article 37 du règlement intérieur.

- Il participe à toutes les instances de la Chambre et en assure le secrétariat général.
- Il assiste le Président et les membres élus dans l'exercice de leur fonction.
- Il met en œuvre les actions décidées en Assemblée Générale.
- Les services de la Chambre sont placés sous son autorité hiérarchique. Il est chargé de l'animation de l'ensemble des services ainsi que du suivi de leurs activités, de la réalisation de leurs objectifs et du contrôle de leurs résultats dont il rend compte au Président.
- Il veille à la sécurité et à la protection de la santé des collaborateurs placés sous son autorité. Il assume la responsabilité de l'application et du respect des règles d'hygiène et de sécurité dans le cadre et les limites des moyens financiers qui lui sont alloués.

Il est astreint au devoir de réserve et, dans l'exercice de ses fonctions, au respect du principe de neutralité.



L'Espace entreprises

Espace Entreprises - Pôle de Périgueux
Pôle Interconsulaire - Cré@vallée Nord
24060 Périgueux Cedex 9
Tél. : 05 53 35 80 80
perigueux@dordogne.cci.fr

Espace Entreprises - Pôle de Bergerac
1, rue Ragueneau - 24100 Bergerac
Tél. : 05 53 35 80 80
bergerac@dordogne.cci.fr

Espace Entreprises - Pôle de Sarlat
Place Marc Busson - 24200 Sarlat
Tél. : 05 53 35 80 80
sarlat@dordogne.cci.fr

www.dordogne.cci.fr

L'Espace Entreprises de la CCI Dordogne est au service des 20 000 entreprises industrielles, commerciales ou de services du département. Les 30 conseillers apportent leur expertise aux entrepreneurs pour les aider à atteindre leurs objectifs et développer leur chiffre d'affaires. Ils proposent notamment des solutions personnalisées dans des domaines tels que la création ou la reprise d'entreprise, le numérique, l'apprentissage, le financement d'un projet de développement ou encore l'export avec CCI International Aquitaine.

L'Espace entreprises réunit régulièrement les entrepreneurs autour d'ateliers et de conférences sur des thèmes d'actualité. La CCI Dordogne réalise, par ailleurs, des études économiques permettant aux intercommunalités de maintenir leurs commerces et d'optimiser leurs projets d'urbanisme.



Chambre Economique de Dordogne
Pôle Interconsulaire - Cré@vallée Nord
24060 Périgueux Cedex 9
Tél : 05 53 35 87 29
c.caro@chambre-economique-dordogne.fr

La Chambre Economique de Dordogne

Association de la CCI Dordogne, de la Chambre de Métiers et de la Chambre d'Agriculture, la Chambre Economique de Dordogne anime les actions transversales, réalise des études semestrielles de conjoncture économique et porte également des pôles d'excellence (cuir, châtaigne...).

La Chambre Economique pilote Géopic, portail d'information économique de la Dordogne. Cet outil permet aux porteurs de projets, entreprises et collectivités, d'accéder à l'ensemble des données économiques et environnementales par une cartographie dynamique du territoire.



Le Pôle Projets

CCI Dordogne - Pôle Projets
Pôle Interconsulaire - Cré@vallée Nord
24060 Périgueux Cedex 9
Tél : 05 53 35 80 67
f.gaumet@dordogne.cci.fr
www.dordogne.cci.fr

Le Pôle Projets de la CCI Dordogne a pour missions la mise en synergie de moyens et le pilotage d'actions en faveur du développement économique et l'aménagement du territoire ; elles s'articulent autour de 4 axes :

- **Désenclavement ferroviaire de la Dordogne**
Avec l'arrivée de la LGV Sud Europe Atlantique (SEA) en gare de Bordeaux Saint Jean à l'été 2017, mettre Périgueux et Bergerac à 3 h 15 / 3h 20 de Paris grâce à la mise en place de TER cadencés tôt le matin et tard le soir avec les futures rames du TGV.
- **Désenclavement routier**
Il initie des actions de lobbying, via l'association Euro 21 qui regroupe les CCI situées sur l'axe de la RN21 de Limoges aux Pyrénées, pour accélérer la mise à 2 x 2 voies concédée de la RN 21 avec comme priorité départementale le tronçon Périgueux- Bergerac .
L'ouverture de l'A89, de Bordeaux à Lyon, est une opportunité formidable pour apporter de la valeur ajoutée aux entreprises situées sur l'axe. Le Pôle Projets anime le réseau des CCI des territoires traversés qui organisent des Rencontres d'Affaires autour de secteurs d'activité clés tels que l'agro-alimentaire, la cosmétologie et le luxe.



- **Soutien aux élus de la Commission Attractivité du Territoire** dans les propositions d'actions à mener. Pour exemples, au cours de la précédente mandature, les travaux de la Commission portaient sur l'élaboration d'un schéma régional de zones logistiques et d'un schéma départemental de cohérence des ZAE (Zones d'Activités Economiques) du territoire.
- **Concertation et actions avec les grandes entreprises industrielles de Dordogne**
Une enquête réalisée auprès des chefs d'entreprises a permis d'identifier et de prioriser leurs besoins. Un premier outil a été mis en place : la bourse d'emplois inter-entreprises « Resonne » destinée à faciliter l'accès à l'emploi aux conjoints des collaborateurs en cours de recrutement.

La CCI Dordogne est à l'initiative et/ou à la gouvernance d'un certain nombre d'associations de développement économique, animées et financées en partenariat avec les collectivités territoriales.

Ces associations, coordonnées par le Pôle Projets, interviennent dans le cadre de missions spécifiques, en étroite collaboration avec les conseillers de l'Espace entreprises.



Périgord Développement

Pôle Interconsulaire - Cré@vallée Nord
24060 Périgueux Cedex 9
Tel : 05 53 35 80 24
contact@perigord-developpement.com
www.perigord-developpement.com

Périgord Développement

C'est l'agence de développement économique de Dordogne. Créée en 2004 à l'initiative de la CCI Dordogne, de la Chambre de Métiers, du Conseil Départemental et du Conseil Régional, elle est soutenue par l'ensemble des intercommunalités. Ses missions s'articulent autour de 4 axes :

- Détecter et prospecter, en France et à l'étranger, des entreprises susceptibles de s'implanter en Dordogne, dans une logique de renforcement de filières d'excellence départementales et régionales,
- Accueillir et accompagner les projets d'investisseurs en mobilisant l'Etat, les collectivités territoriales et les acteurs économiques concernés,
- Promouvoir le tissu économique de la Dordogne auprès de tout type d'entreprise et filière économique par la conduite ou la participation à des salons et opérations médiatiques,
- Structurer et animer un réseau de prescripteurs.



CCI Franco-britannique

Pôle Interconsulaire - Cré@vallée Nord
24060 Périgueux Cedex 9
Tel. : 05 53 05 08 11
roger.haigh@francobritishchamber.com
www.francobritishchamber.com

La CCI Franco-britannique (CCIFB)

La CCIFB est une plateforme de networking qui promeut les échanges commerciaux de ses membres entre la France et les pays anglo-saxons. Ce réseau d'affaires interactif se compose de chefs d'entreprises, de porteurs de projets et d'acteurs publics. La CCIFB a également pour mission de détecter, de conseiller et d'accompagner les entrepreneurs anglophones susceptibles de s'implanter en Dordogne.

Il existe actuellement 6 délégations de la CCI Franco-britannique en France dont une en Dordogne.



Initiative Périgord

Pôle Interconsulaire - Cré@vallée Nord
24060 Périgueux Cedex 9
Tél. : 05 53 35 80 23
f.gaumet@dordogne.cci.fr

Initiative Périgord

Créée en 1998 à l'initiative conjointe de la CCI Dordogne et du Conseil Départemental, l'association Initiative Périgord fait partie du réseau « Initiative France » dont la vocation est de cofinancer la création, la reprise et le primo-développement d'entreprises et ainsi « booster » le soutien des banques. Elle intervient dans tous les secteurs d'activité : artisanat, commerce, industrie, services, HCR, transport, construction/BTP ainsi que l'agriculture. Ses missions sont les suivantes :

- L'octroi de prêts, sans intérêt et sans garantie, aux dirigeants des sociétés pour renforcer leurs apports en fonds propres.
- Le suivi des entreprises pendant la durée de remboursement du prêt, la mise en place de contrats de parrainage par des dirigeants expérimentés et l'accès aux clubs d'entreprises du territoire.

Au niveau national, c'est la 3ème plateforme d'octroi de prêts d'honneur. Initiative Périgord est également gestionnaire d'« Aquitaine Transmission », d'« Aquitaine Transmission Tourisme », fonds dévolus à la reprise d'entreprises, mis en place par le Conseil Régional et la Caisse de Dépôts et Consignation, et, depuis 2015, du fonds régional dévolu à l'installation agricole.



Périgord Angels

Pôle Interconsulaire - Cré@vallée Nord
24060 Périgueux Cedex 9
Tél. : 05 53 35 80 23
f.gaumet@dordogne.cci.fr

Périgord Angels

Créée en 2009 à l'initiative de la CCI Dordogne, Périgord Angels dans le cadre de France Angels regroupe des investisseurs du territoire désireux de prendre des participations toujours minoritaires dans le capital de startups.



Parc des expositions du Périgord

BP 105 Marsac
24051 Périgueux Cedex 9
Tél. : 05 53 03 31 61
organisation@expo-24.com
www.parcexpo-perigueux.com



Aéroport Bergerac Dordogne Périgord

Route d'Agen
24100 Bergerac
Tel. : 05 53 22 25 25
aeroport-bergerac@bergerac.aeroport.fr
www.bergerac.aeroport.fr
Réservations :
www.ryanair.com
www.flybe.com
www.transavia.com
www.jet2.com



Aéroport Périgueux-Bassillac

24330 Bassillac
Tel. : 05 53 02 79 79
Réservations :
Tel. : 08 92 70 77 37
www.twinjet.net

Le Parc des expositions du Périgord

Géré par la CCI Dordogne qui en est propriétaire, le Parc des expositions du Périgord accueille chaque année deux des manifestations commerciales les plus importantes du département : le Salon de l'Habitat et la Foire Exposition de Périgueux. Beaucoup d'autres manifestations s'y déroulent telles que des congrès, conventions d'entreprises, événements sportifs et culturels.

Etendu sur 12 ha, trois halls composent cet ensemble qui représente une surface de 5.500 m² couverts et 50.000 m² à ciel ouvert. Le parc dispose d'un parking de 2 500 places.

La CCI Dordogne propose également ses services d'organisation d'événements à l'extérieur du parc (Foire Expo de Bergerac) ainsi que des prestations de location et de montage de matériel sur d'autres événements.

L'Aéroport Bergerac Dordogne Périgord

Géré par la SABDP (Société Aéroport Bergerac Dordogne Périgord, filiale de la CCI Dordogne) pour le compte du Syndicat Mixte Air Dordogne, l'Aéroport Bergerac Dordogne Périgord propose des vols vers le Royaume-Uni, les Pays-Bas, la Belgique et Nice. Ces liaisons sont assurées par la prestigieuse compagnie British Airways et des compagnies low cost reconnues : Ryanair, Flybe, Transavia et Jet2com et IGAvion.

Les vols charters s'y développent également de façon significative.

L'ensemble des destinations à l'international, en vols réguliers et charters, au départ de Bergerac sont au nombre d'une vingtaine chaque année.

L'Aéroport Bergerac Dordogne Périgord est doté d'une aérogare de 3.000m² et d'un parking de près de 600 places. Son trafic annuel, de près de 320.000 passagers à fin 2017, génère 153 millions d'€ de retombées économiques sur le département.

L'Aéroport Périgueux-Bassillac

La CCI Dordogne, propriétaire de l'aéroport, en a confié la gestion au Grand Périgueux et participe au financement de la ligne Périgueux-Paris. Un aller-retour journalier est assuré, à ce jour, du lundi au vendredi, par la compagnie Twin Jet.

Ecole Supérieure Internationale de Savignac

Le Bourg
24420 Savignac-les-Eglises
Tél. : 05 53 05 08 11
savignac@ecole-de-savignac.com
www.ecole-de-savignac.com



ECOLE
HOTELIERE
DU PERIGORD

un établissement

CCI DORDOGNE

Ecole Hôtelière du Périgord

Avenue Henry Deluc
24750 Boulazac
Tél. : 05 53 35 72 72
ehp@campus.dordogne.cci.fr
www.ecole-hoteliere-du-perigord.com

L'Ecole Supérieure Internationale de Savignac

L'Ecole forme les futurs cadres internationaux du secteur de l'hôtellerie-restauration, de l'événementiel, du loisir et du tourisme. Chaque année, elle accueille plus de 400 étudiants répartis sur 5 programmes de niveaux Bac + 3 (Bachelors) et Bac +5 (MBA). Depuis 2016, l'école propose également sur un an, une formation de niveau Bac +4 destinée aux futurs Responsables Achats, Approvisionnements et Logistique des PME-PMI et grands groupes industriels.

Ses formations sont toutes diplômantes, reconnues par l'Etat et habilitées ECTS (European Credits Transfer System). Quatre sont dans le top 5 du célèbre classement SMBG, et le MBA bénéficie de l'accréditation du sérieux « Institute of Hospitality ».

L'Ecole délivre un enseignement dont la dimension internationale et multiculturelle, essentielle aux futures fonctions de ces professionnels, est accentuée par des échanges académiques, des stages et des missions à l'étranger. L'insertion des futurs cadres est facilitée par les 2000 anciens diplômés, et par un fort réseau international de professionnels : 86 % de ses diplômés sont en activité dans les 6 mois suivant leur sortie de l'école. 77 % d'entre eux intègrent des groupes français et internationaux.

L'école a mis en place un partenariat avec Thelma à Dakar et propose, par ailleurs, des formations en entreprise à travers des programmes réalisés sur mesure pour ses clients, tels que Compass Group ou Louvre Hôtels Group.

L'Ecole Hôtelière du Périgord

L'Ecole propose des formations de niveaux CAP à Bac+2 en arts culinaires (cuisine), arts de la table, en réception et gestion hôtelière. Un BTS Tourisme est en projet.

Ces formations sont dispensées dans le cadre de cursus scolaires, en alternance sous contrat d'apprentissage ou de professionnalisation et en formation continue. Le fort taux de réussite aux examens (87 % en 2016) la positionne en école hôtelière leader au sein de la Région Nouvelle Aquitaine. Des chefs étoilés (Pierre Wynants, Sébastien Bras, Vincent Arnould...) parrainent ses sections. Les langues étrangères (dont une LV3 chinois) et les échanges européens viennent également enrichir les programmes d'enseignement. Chaque année, l'Ecole se distingue lors de prestigieux concours et collabore à de nombreux grands événements comme, par exemple prochainement, les 30 ans du Futuroscope à Poitiers.

Ecole de Commerce de la CCI Dordogne

Avenue Henry Deluc
24750 Boulazac
Tél. : 05 53 35 72 72
edc@campus.dordogne.cci.fr
www.ecole-de-commerce-dordogne.fr

Négoventis

(cycles de formation proposés
à l'Ecole de Commerce)
Tél. : 05 53 35 72 72
www.ecole-de-commerce-dordogne.fr

L'Ecole de Commerce de la CCI Dordogne

L'Ecole offre un large panel de formations dans les métiers du tertiaire (commerce, distribution, services, administration d'entreprises). Ces programmes, de niveaux CAP au Bac + 5 sont dispensés dans le cadre de cursus scolaires, en alternance sous contrat d'apprentissage ou de professionnalisation et en formation continue. Avec un taux de réussite aux examens de 82 %, l'école est très au-dessus de la moyenne nationale. Plusieurs cycles Negoventis (formations commerciales des CCI) y sont également proposés.

Chaque année, l'Ecole se distingue lors d'actions pédagogiques et caritatives ou lors de concours de création d'entreprise.



Le Campus de la formation professionnelle

La CCI Dordogne et la Chambre de Métiers et de l'Artisanat sont à l'initiative du Campus de la formation professionnelle qui ouvrira ses portes à Boulazac en début 2019. Un projet porté en partenariat avec le Conseil Régional et soutenu par l'Etat, l'ensemble des collectivités locales, la Caisse d'Allocations Familiales 24 et Domofrance. Les Ecoles de la CCI précitées, l'Ecole de Commerce et Ecole Hôtelière du Périgord, y seront intégrées. En complément des programmes de formation existants, des espaces communs vont y être créés, tels que la Maison des Métiers, afin de structurer des prestations d'information et d'aide à l'orientation. Le campus accueillera 1500 lycéens, apprentis, étudiants et adultes en formation continue.

Dans le cadre de ce projet, une résidence hôtelière dont l'objet essentiel est d'accueillir les apprenants, sera gérée par les 2 Chambres consulaires. Elle sera opérationnelle en novembre 2017.

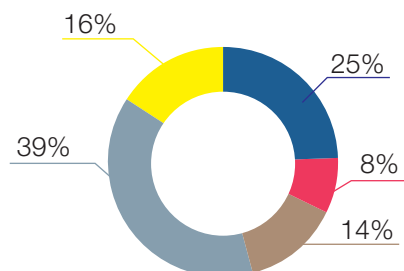
Ressources

de la CCI Dordogne

Nombre de salariés de la CCI Dordogne et de ses établissements, en équivalents temps pleins : **131**

Espace entreprises	■
Parc des expositions	■
Ecole de Savignac	■
Ecole de commerce et Ecole hôtelière	■
Fonctions supports	■

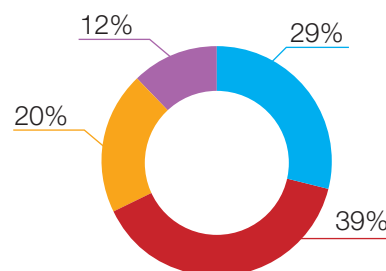
Répartition par entités >



Budget global de la CCI Dordogne : **15 131 K€**

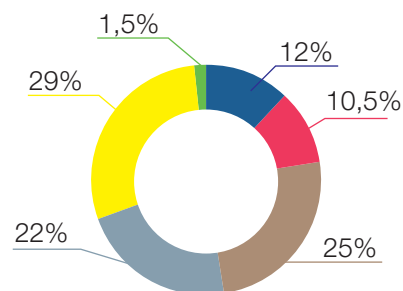
TFC ressource publique	■
CA	■
Subventions	■
Autres produits	■

Ressources >



Espace entreprises	■
Parc des expositions	■
Ecole de Savignac	■
Ecole de commerce et Ecole hôtelière	■
Fonctions supports	■
Autres	■

Répartition par entités >

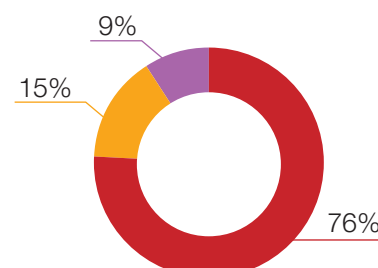


Nombre de salariés de la SABDP (Aéroport Bergerac) en équivalents temps pleins : **56**

Budget de la SABDP (Aéroport Bergerac) : **7 278 K€**

CA	■
Subventions	■
Autres produits	■

Ressources >





CCI DORDOGNE

Un groupe en action

Chambre de Commerce et d'Industrie de la Dordogne

Tél. : 05 53 35 80 81 - contact@dordogne.cci.fr

CCI Dordogne - Espace Entreprises

Tél. : 05 53 35 80 80 - contact@dordogne.cci.fr

Parc des Expositions du Périgord

Tél.: 05 53 03 31 61 - organisation@expo-24.com

Ecole Hôtelière du Périgord

Tél. : 05 53 35 72 72 - ehp@campus.dordogne.cci.fr

Ecole Internationale de Savignac

Tél. : 05 53 05 08 11 - savignac@ecole-de-savignac.com

Ecole de Commerce et de Management

Tél. : 05 53 35 72 72 - edc@campus.dordogne.cci.fr

Gestion d'infrastructure

Aéroport Bergerac Dordogne Périgord

Tél. : 05 53 22 25 25 - aeroport-bergerac@bergerac.aeroport.fr

www.dordogne.cci.fr   