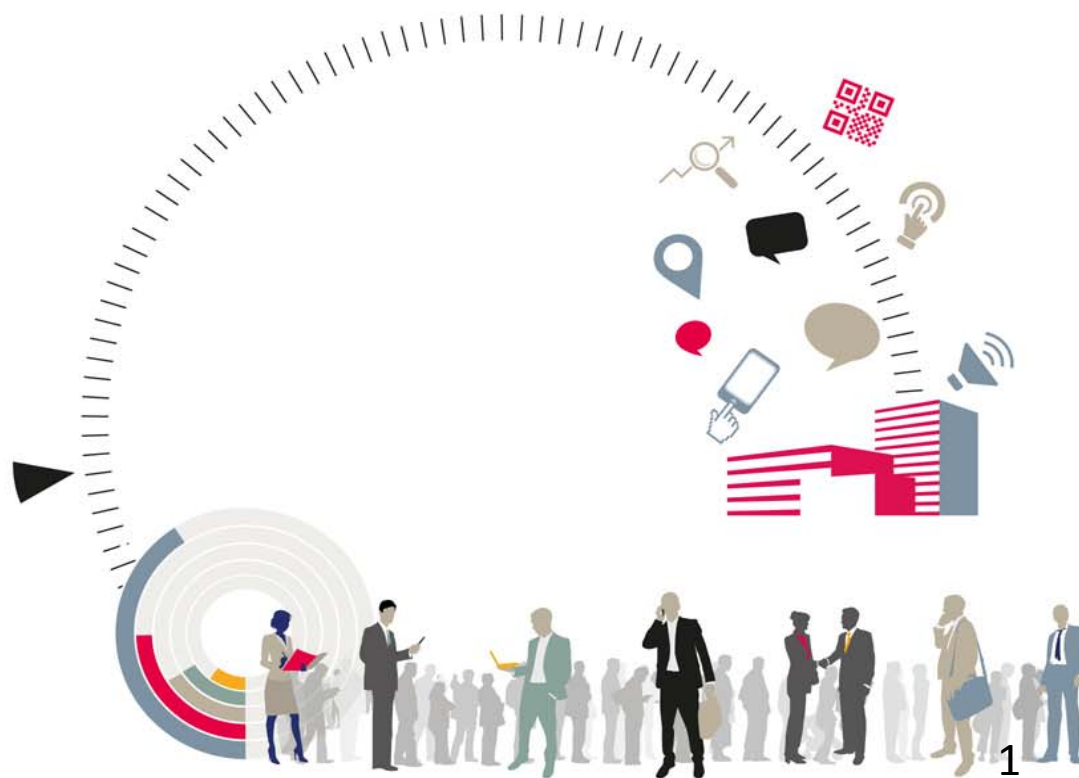




CCI DORDOGNE

Un groupe en action

Chiffres clés 2017





DÉVELOPPEMENT DES ENTREPRISES ET DES TERRITOIRES

ACTIONS & RÉSULTATS 2017

Espace entreprises



RCS : 19 482 entreprises actives
CFE : 4 086 formalités enregistrées



Créations d'entreprises

539 porteurs de projets conseillés à titre individuels

→ 219 emplois créés

→ 6,8 millions d'€ investis en Dordogne

Réunions et séminaires : 669 participants

Stages de 5 jours (5JPE) : 47 participants



Etudes

28 réalisées, dont 18 études de marché

Espace entreprises



Développement d'entreprises

840 chefs d'entreprise conseillés à titre individuels

- 1,6 millions d' € attribués
- 47 emplois créés ou maintenus
- 13 millions d'€ investis en Dordogne



Recrutement d'apprentis

- 1216 entreprises conseillées
- 905 contrats d'apprentissage signés



Transmissions d'entreprises

211 dirigeants conseillés, 43 transmissions concrétisées

- 104 emplois maintenus
- 3,87 millions d'€ investis en Dordogne



Développement économique et aménagement du territoire



Mobilisation en faveur du désenclavement

- Faire figurer les infrastructures de transport au Straddet
- RN21 obtenir une mise à 2x2 voies concédée
- Accès Paris via la LGV Bordeaux et Angoulême (TER)



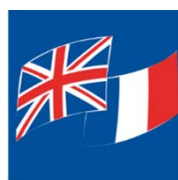
Animation de dispositifs et réseaux

- Dispositif Résonne (36 adhérents), club RH (25 adhérents)
- Club des ambassadeurs des Périgord à Paris



Attractivité du territoire

- Marketer une offre lisible à travers Périgord Développement : présence sur 5 salons professionnels
- Organiser les Rencontres d'affaires A89





FORMATION AUX COMPÉTENCES DONT LES ENTREPRISES ONT BESOIN

ACTIONS & RÉSULTATS **2017**

Campus de la formation (Boulazac)



**ECOLE HOTELIERE
DU PERIGORD
CCI DORDOGNE**



**ECOLE DE COMMERCE
ET DE MANAGEMENT
CCI DORDOGNE**

Ecole de Commerce et de Management



Effectifs global : 359

- 218 apprentis
- 126 lycéens
- 15 adultes en formation continue

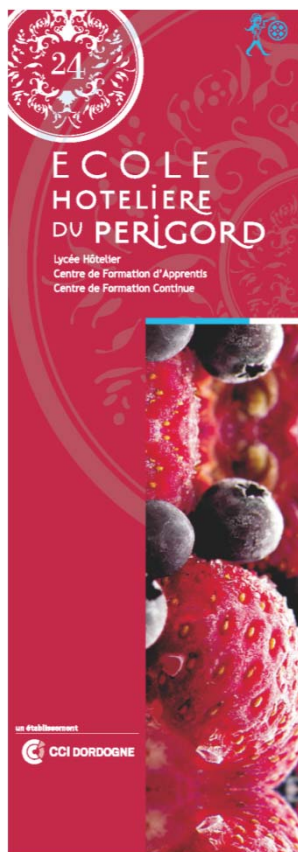
Réussite aux examens : 89,8%

- 85% apprentis
- 95% lycéens
- 78% adultes en formation continue

Taux d'insertion des diplômés

- En poste dans les 6 mois : 55%
- Poursuite d'études : 25 %

Ecole Hôtelière du Périgord



Effectifs : 318

- 192 apprentis
- 39 lycéens
- 72 étudiants
- 15 formation continue et contrats pros

Réussite aux examens : 86,5 %

- 83% apprentis
- 92% lycéens
- 89 % étudiants
- 100% formation continue et contrats pros

Taux d'insertion des diplômés

- En poste dans les 6 mois : 55%
- Poursuite d'études : 25 %

Ecole supérieure de Savignac



un établissement



Ecole supérieure de Savignac

Effectifs global : 382

- Foundation degree : 26
- Bachelor : 205
- European bachelor : 31
- Achat industriel : 8
- MBA : 112

Origine des étudiants

- Nouvelle Aquitaine : 34 %
- Autres régions : 54 %
- Etranger : 10 %

Réussite aux examens : 95 %



Ecole supérieure de Savignac

En poste dans les 6 mois : **93%**

Entreprises employeurs

- Nouvelle Aquitaine : 10%
- Autres régions : 56 %
- Etranger : **34 %**



Ecole supérieure de Savignac

Classements du cabinet SMBG

L'une des références
en terme de classements de diplômes
et de grandes écoles françaises

- MBA classé parmi les 2 meilleurs
- Bachelor International classé parmi les 3 meilleurs
- Bachelor en management événementiel classé parmi les 4 meilleurs



Aéroport Bergerac

Dordogne Périgord



RÉTROSPECTIVE 2017

Aéroport Bergerac Dordogne Périgord

14 destinations en vols directs

6 compagnies aériennes :

British Airways, Ryanair, Flybe,
Transavia, IG Avion, Jet2.com



315.410 passagers (+ **10.087** /2016)

Fréquences et emports plus importants sur Londres Stansted, Londres City et Rotterdam.



Rénovation des aires de stationnement avions
reconfiguration de l'aire d'accueil face à l'aérogare
implantation de nouveaux modules loueurs de véhicules.



Chambre de Commerce et d'Industrie de la Dordogne

Tél. : 05 53 35 80 81 - contact@dordogne.cci.fr

CCI Dordogne - Espace Entreprises

Tél. : 05 53 35 80 80 - contact@dordogne.cci.fr

Parc des Expositions du Périgord

Tél.: 05 53 03 31 61 - organisation@expo-24.com

Ecole Hôtelière du Périgord

Tél. : 05 53 35 72 72 - ehp@campus.dordogne.cci.fr

Ecole de Savignac

Tél. : 05 53 05 08 11 - savignac@ecole-de-savignac.com

Ecole de Commerce de la CCI Dordogne

Tél. : 05 53 35 72 72 - edc@campus.dordogne.cci.fr

Gestion d'infrastructure

Aéroport Bergerac Dordogne Périgord

Tél. : 05 53 22 25 25 - aeroport-bergerac@bergerac.aeroport.fr



www.dordogne.cci.fr   