



opinionway

pour



CHAMBRE DE COMMERCE  
ET D'INDUSTRIE

1<sup>er</sup> ACCÉLÉRATEUR DES ENTREPRISES

LA  
TRIBUNE

LCI

# La grande consultation des entrepreneurs

Vague 109 – Novembre 2025

*Entreprises de 1 salarié ou plus*



ESOMAR<sup>25</sup>  
Corporate

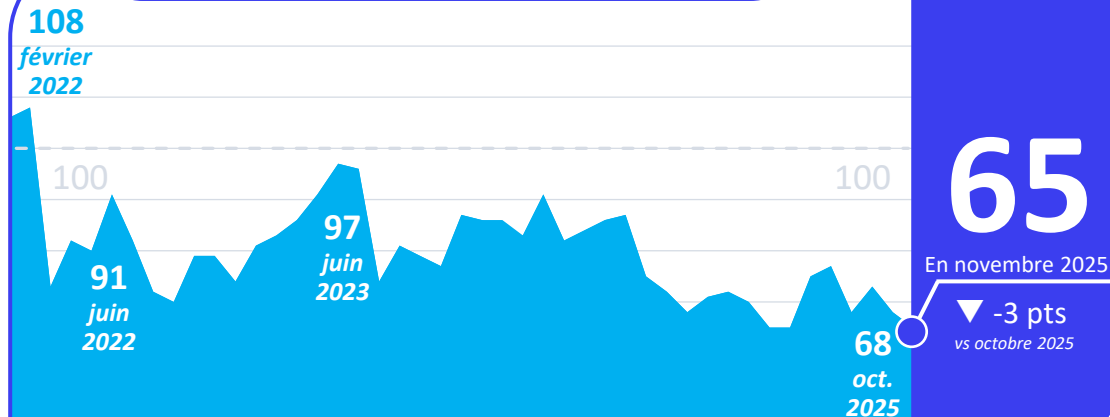


# Le tableau de bord de novembre 2025

ENTREPRISES DE 1 SALARIÉ OU PLUS

1/2

## L'indicateur de l'optimisme



## Le regard sur la conjoncture générale



27%

▼ -6 pts  
vs octobre 2025

des dirigeants considèrent que  
c'est très bien en ce moment

## La confiance dans les perspectives



61%

▲ +1 pt  
vs octobre 2025

des dirigeants sont confiants  
pour l'avenir de leur entreprise  
dans les 12 prochains mois



# Le tableau de bord de novembre 2025

ENTREPRISES DE 1 SALARIÉ OU PLUS

2/2

## La transmission en entreprise

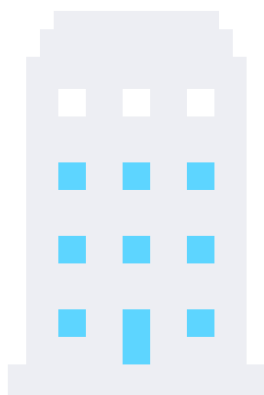


**34%**

intègrent d'ores et déjà cette perspective

**72%**

considèrent que cela devrait faire partie intégrante de la stratégie d'entreprise



## Les dispositifs d'accompagnement à la transmission



**6,8/10**

est la note moyenne donnée par les dirigeants à l'utilité de ces dispositifs



**Vague 109 – Novembre 2025**

**Méthodologie  
& principaux enseignements**

**opinionway** pour



***Entreprises de 1 salarié ou plus***



**ESOMAR<sup>25</sup>**  
Corporate



Étude réalisée auprès d'un échantillon de **1 015 dirigeants d'entreprises comptant au moins un salarié.**

L'échantillon a été interrogé **par téléphone.**

La **représentativité** de l'échantillon a été assurée par un redressement selon le secteur d'activité et la taille de l'entreprise, après stratification par région d'implantation.

Les interviews ont eu lieu **du 17 au 21 novembre 2025.**

OpinionWay a réalisé cette enquête en appliquant les procédures et règles de la **norme ISO 20252.**



# La structure de l'échantillon interrogé

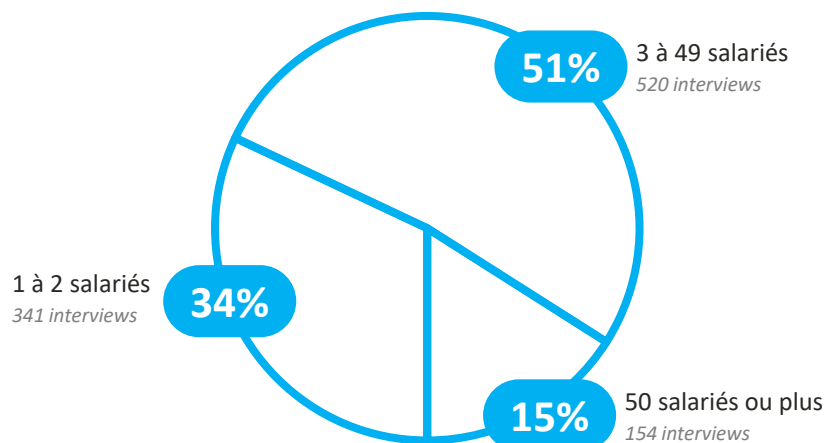
ENTREPRISES DE 1 SALARIÉ OU PLUS

## Un échantillon raisonné pour une analyse plus détaillée

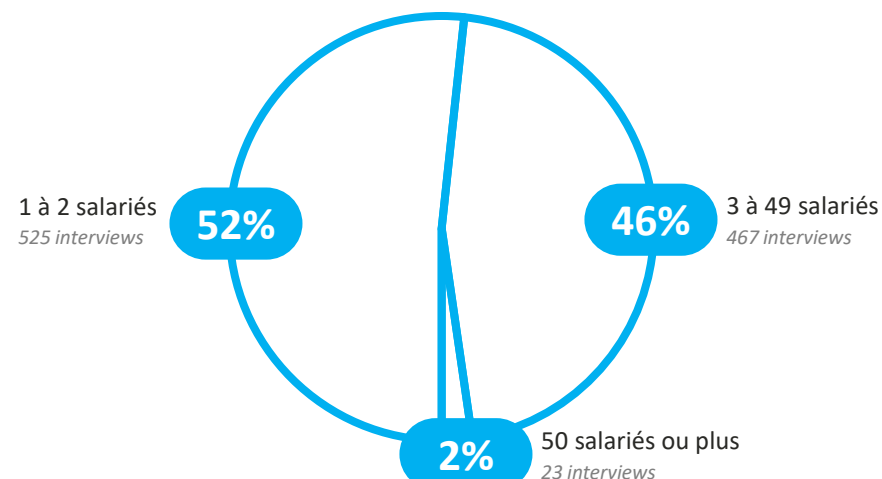
Pour répondre aux objectifs de l'étude, les dirigeants des grandes entreprises ont été surreprésentés dans l'échantillon afin de disposer d'un nombre d'interviews suffisant pour analyser les résultats par taille d'entreprise.

Le poids de chaque taille d'entreprise a ensuite été corrigé dans l'échantillon global, afin que chaque taille d'entreprise retrouve son poids réel. Les résultats sont donc bien représentatifs de la population étudiée.

*Echantillon interrogé*



*Poids réel de chaque type d'entreprise dans la population des entreprises*





# Les points clefs de novembre 2025

ENTREPRISES DE 1 SALARIÉ OU PLUS

- ▶ **L'indicateur de l'optimisme continue sa chute et atteint désormais 65 points**, atteignant pour la deuxième fois de l'année son minimum en 5 ans.
- ▶ A propos de la conjoncture économique, seuls **27% des dirigeants considèrent que « c'est très bien en ce moment »** (-6 points).
- ▶ **88%** des chefs d'entreprise considèrent que les entreprises ne sont **pas suffisamment consultées par les responsables politiques nationaux**.
- ▶ **2 dirigeants sur 3 indiquent n'avoir pas encore abordé la question de la transmission** de leur entreprise à l'heure actuelle.
- ▶ **72%** des chefs d'entreprise reconnaissent que **la transmission fait partie des enjeux stratégiques majeurs d'une entreprise**.
- ▶ **23%** des dirigeants considèrent que **les dispositifs d'accompagnement pour faciliter la transmission sont très utiles** (note de 8 à 10).



Vague 109 – Novembre 2025

## Les résultats

**opinionway**

pour



CHAMBRE DE COMMERCE  
ET D'INDUSTRIE

1<sup>er</sup> ACCÉLÉRATEUR DES ENTREPRISES

**LA  
TRIBUNE**

**LCI**

*Entreprises de 1 salarié ou plus*



**ESOMAR**<sup>25</sup>  
Corporate





**Vague 109 – Novembre 2025**

**Les résultats**  
**Les questions d'actualité**

**opinionway** pour



***Entreprises de 1 salarié ou plus***



**ESOMAR**<sup>25</sup>  
Corporate

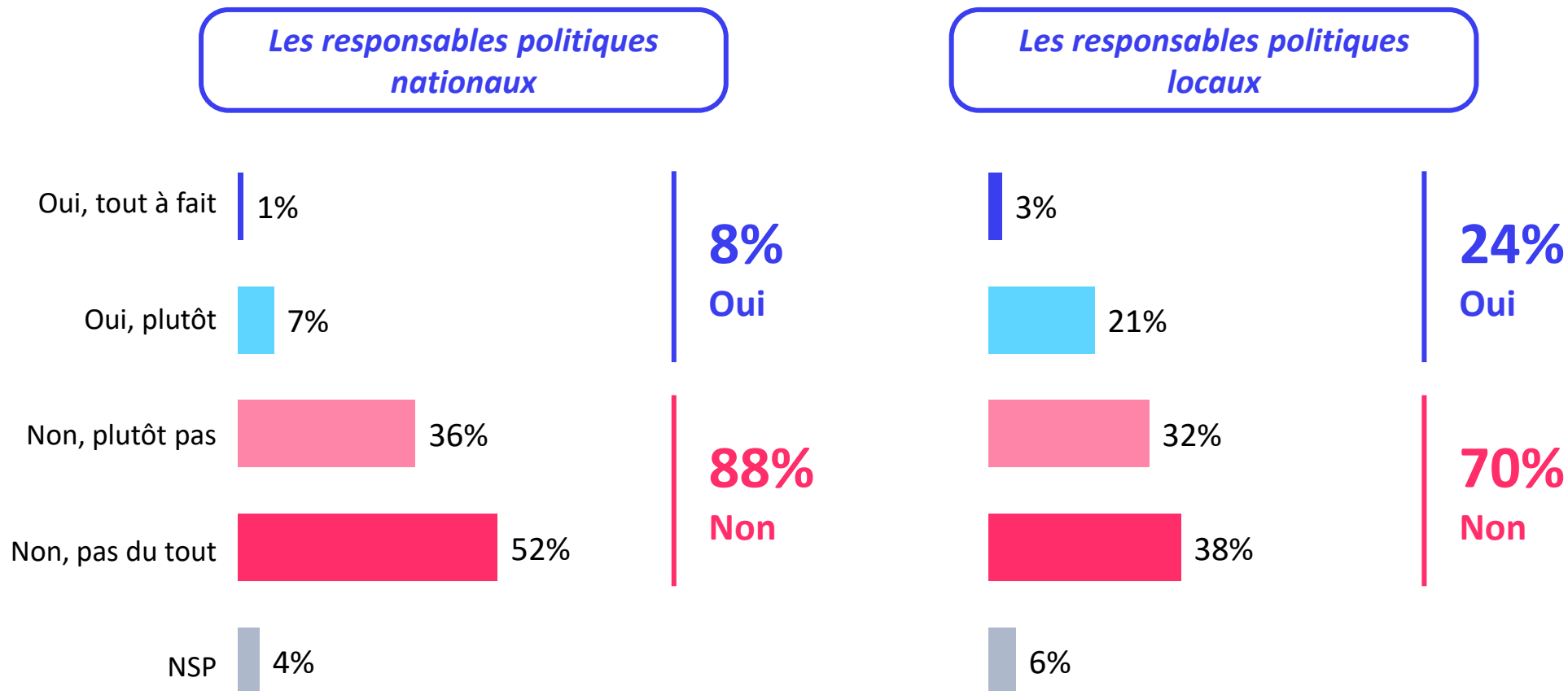


# L'association des entreprises à l'élaboration des politiques économiques

ENTREPRISES DE 1 SALARIÉ OU PLUS

Q. Selon vous, les décideurs publics suivants associent-ils suffisamment les entreprises ou leurs représentants à l'élaboration des politiques économiques ?

BASE : Ensemble (1015 répondants)





# L'association des entreprises à l'élaboration des politiques économiques

ENTREPRISES DE 1 SALARIÉ OU PLUS

Q. Selon vous, les décideurs publics suivants associent-ils suffisamment les entreprises ou leurs représentants à l'élaboration des politiques économiques ?

BASE : Ensemble (1015 répondants)

		TOTAL	Secteur d'activité				Taille d'entreprise		
			Industrie	Construction	Commerce	Services	1 à 2 salariés	3 à 49 salariés	50 salariés et plus
Les responsables politiques nationaux	Sous-total Oui	8%	8%	5%	6%	11%	7%	10%	13%
	Oui, tout à fait suffisamment	1%	-	-	1%	2%	1%	1%	2%
	Oui, plutôt suffisamment	7%	8%	5%	5%	9%	6%	9%	11%
	Sous-total Non	88%	86%	91%	91%	84%	91%	83%	83%
	Non, plutôt pas suffisamment	36%	35%	32%	32%	39%	34%	36%	49%
	Non, pas du tout suffisamment	52%	51%	59%	59%	45%	57%	47%	34%
NSP		4%	6%	4%	3%	5%	2%	7%	4%
Les responsables politiques locaux	Sous-total Oui	24%	30%	20%	20%	27%	22%	25%	37%
	Oui, tout à fait suffisamment	3%	5%	2%	2%	3%	2%	3%	4%
	Oui, plutôt suffisamment	21%	25%	18%	18%	24%	20%	22%	33%
	Sous-total Non	70%	62%	75%	76%	67%	74%	67%	57%
	Non, plutôt pas suffisamment	32%	29%	33%	29%	36%	31%	33%	39%
	Non, pas du tout suffisamment	38%	33%	42%	47%	31%	43%	34%	18%
NSP		6%	8%	5%	4%	6%	4%	8%	6%

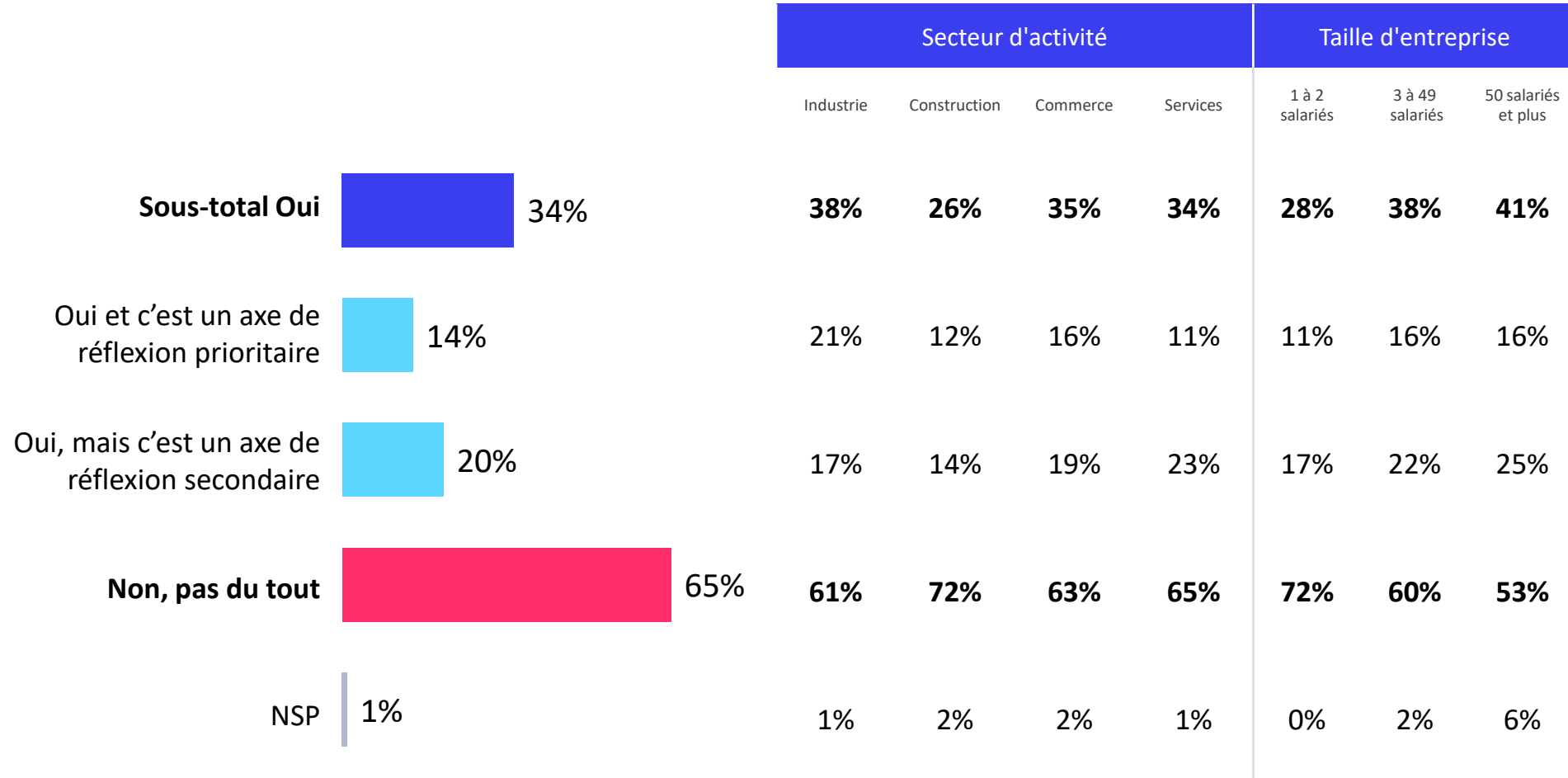


# L'intégration de la transmission de l'entreprise dans la stratégie

ENTREPRISES DE 1 SALARIÉ OU PLUS

Q. Votre entreprise intègre-t-elle aujourd'hui la perspective d'une transmission dans ses décisions stratégiques (investissements, recrutement, innovation, etc.) ?

BASE : Ensemble (1015 répondants)





# L'horizon envisagé pour la transmission de l'entreprise

ENTREPRISES DE 1 SALARIÉ OU PLUS

Q. A quel horizon estimez-vous qu'une transmission de votre entreprise pourrait intervenir ?

BASE : Question posée à ceux qui envisagent une transmission de l'entreprise, soit 34% de l'échantillon (359 répondants)



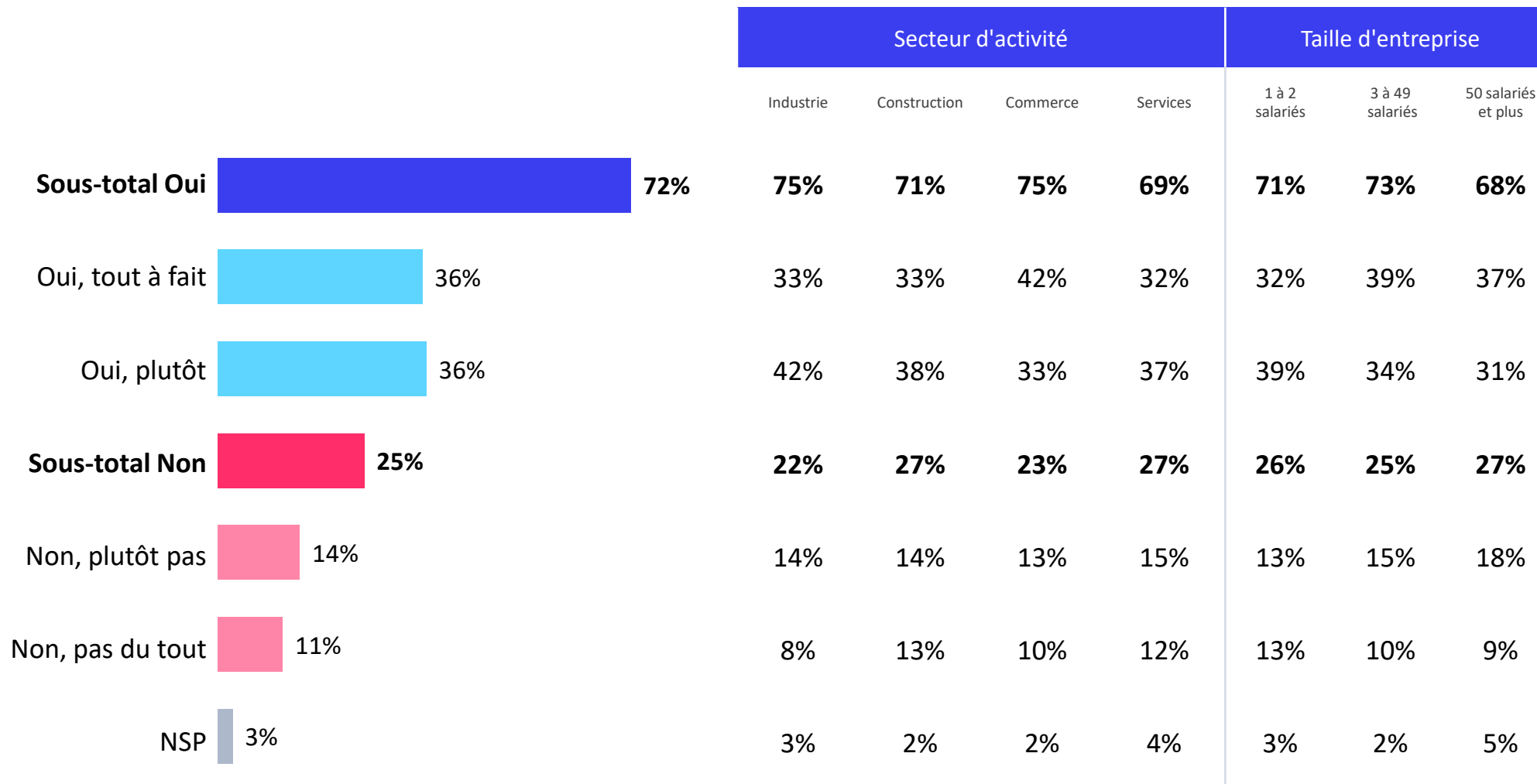


# L'importance de la question de la transmission de l'entreprise

ENTREPRISES DE 1 SALARIÉ OU PLUS

Q. Selon vous, la préparation de la transmission devrait-elle faire partie intégrante de la stratégie d'entreprise, au même titre que l'innovation ou la croissance ?

BASE : Ensemble (1015 répondants)

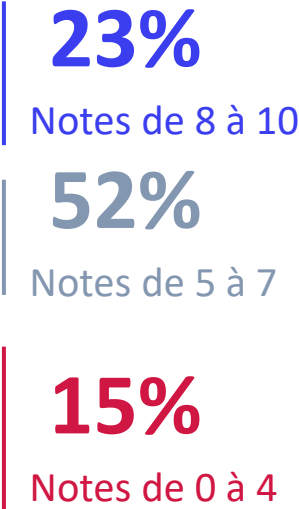
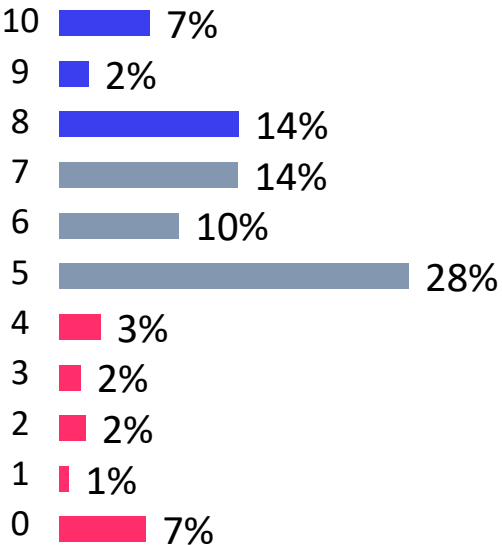




# L'utilité des dispositifs d'aide à la transmission

ENTREPRISES DE 1 SALARIÉ OU PLUS

Q. Sur une échelle de 0 à 10, à quel point diriez-vous que les dispositifs d'accompagnement pour faciliter les relations entre cédants et repreneurs sont-ils utiles ? 0 signifie que ces dispositifs ne sont absolument pas utiles, 10 qu'ils sont extrêmement utiles. Les notes intermédiaires servent à nuancer votre jugement.  
BASE : Ensemble (1015 répondants)



Secteur d'activité				Taille d'entreprise		
Industrie	Construction	Commerce	Services	1 à 2 salariés	3 à 49 salariés	50 salariés et plus
7,2	6,8	6,9	6,7	6,7	7,0	7,4
32%	26%	24%	22%	23%	24%	28%
54%	52%	52%	52%	49%	55%	50%
9%	14%	15%	16%	17%	12%	8%



**Vague 109 – Novembre 2025**

**Les résultats**  
**Les questions barométriques**

**opinionway** pour



*Entreprises de 1 salarié ou plus*



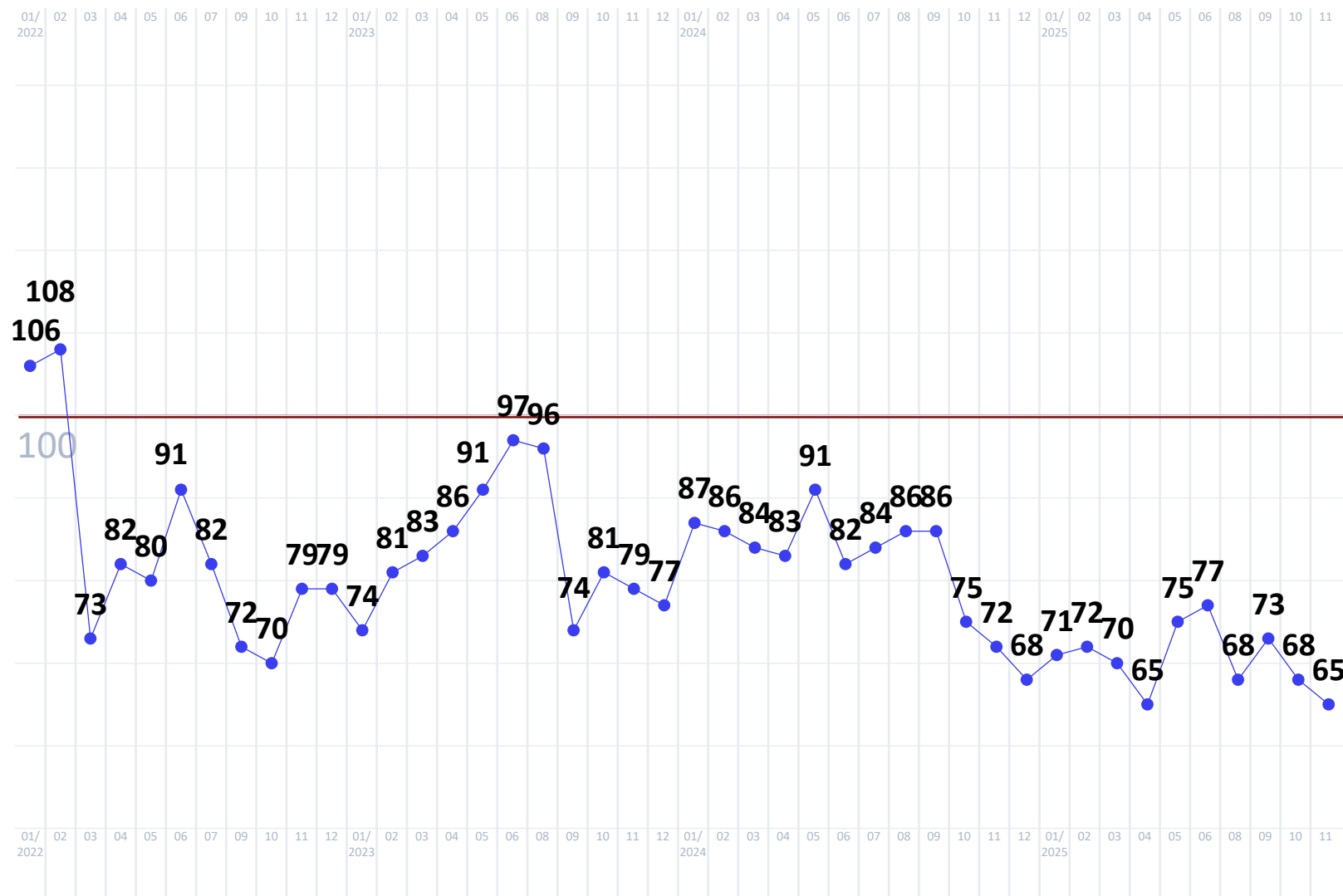
**ESOMAR**<sup>25</sup>  
Corporate





# L'indicateur de l'optimisme

ENTREPRISES DE 1 SALARIÉ OU PLUS



65

L'indicateur de novembre 2025

▼ -3 pts  
depuis octobre 2025

L'indicateur prend en compte les questions de confiance à l'égard de l'évolution de l'économie et d'appréciation de la situation actuelle.

La référence est la vague 1 de février 2015 (base 100) pour chaque groupe d'entreprises



# L'appréciation de la situation actuelle

ENTREPRISES DE 1 SALARIÉ OU PLUS

Q. Dans le contexte actuel vous êtes plutôt porté à dire... ?

BASE : Ensemble (1015 répondants)

NOVEMBRE 2025

C'était mieux hier

▲+3 pts

49%

C'est très bien en ce moment

▼-6 pts

27%

Ce sera mieux demain

▲+2 pts

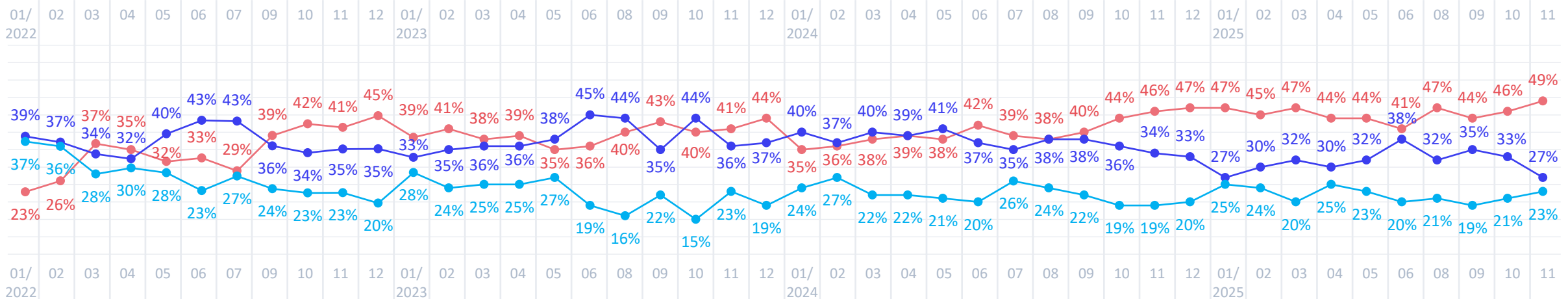
23%

NSP: 1% ▲+1 pt

▲▼ Evolution depuis octobre 2025

Secteur d'activité				Taille d'entreprise		
Industrie	Construction	Commerce	Services	1 à 2 salariés	3 à 49 salariés	50 salariés et plus
55%	51%	51%	46%	53%	46%	36%
22%	28%	24%	28%	24%	28%	31%
23%	21%	23%	24%	21%	25%	32%
-	-	2%	2%	2%	1%	1%

Les évolutions depuis janvier 2022



# L'impact de l'inflation pour les entreprises

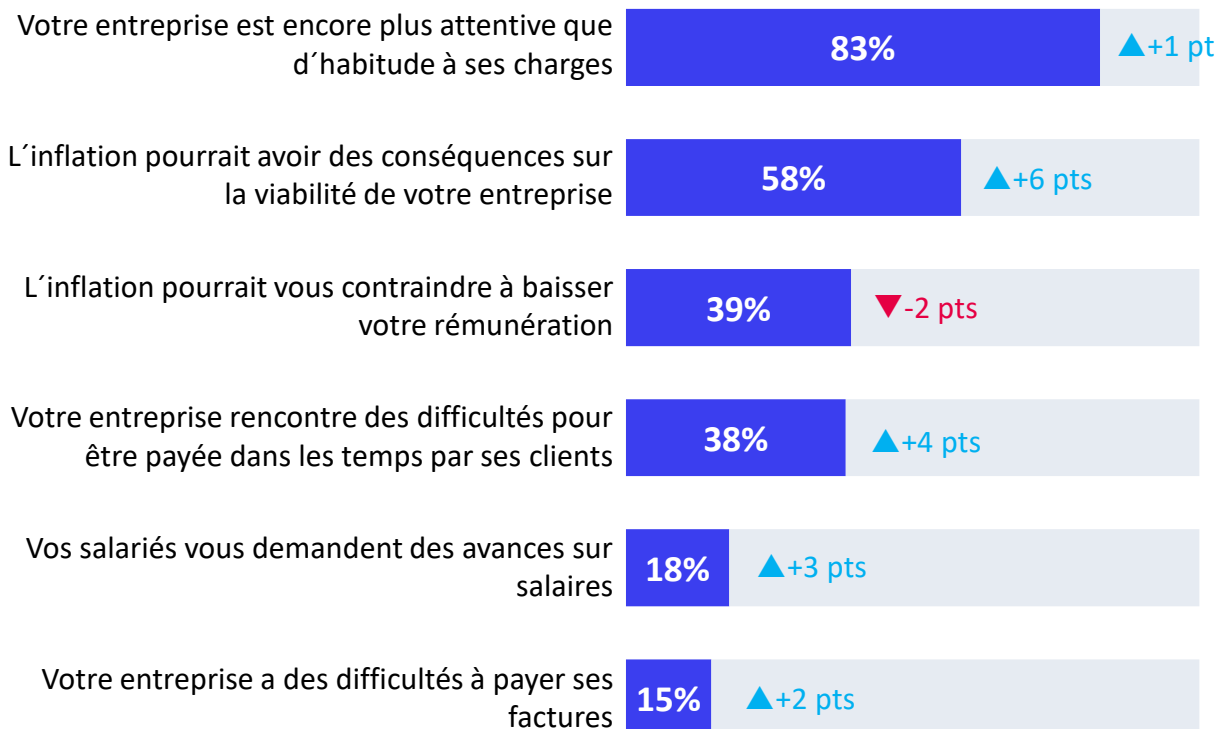
ENTREPRISES DE 1 SALARIÉ OU PLUS

Q. Ce mois-ci, diriez-vous que votre entreprise est concernée ou non par chacune des situations suivantes liées à l'inflation ?

BASE : Ensemble (1015 répondants)

NOVEMBRE  
2025

% Oui



▲▼ Evolution depuis octobre 2025

Secteur d'activité				Taille d'entreprise		
Industrie	Construction	Commerce	Services	1 à 2 salariés	3 à 49 salariés	50 salariés et plus
85%	83%	85%	80%	80%	85%	85%
58%	59%	64%	54%	62%	56%	43%
31%	34%	46%	37%	47%	33%	11%
48%	39%	36%	37%	36%	41%	36%
21%	19%	20%	16%	10%	24%	71%
18%	14%	17%	13%	17%	13%	10%

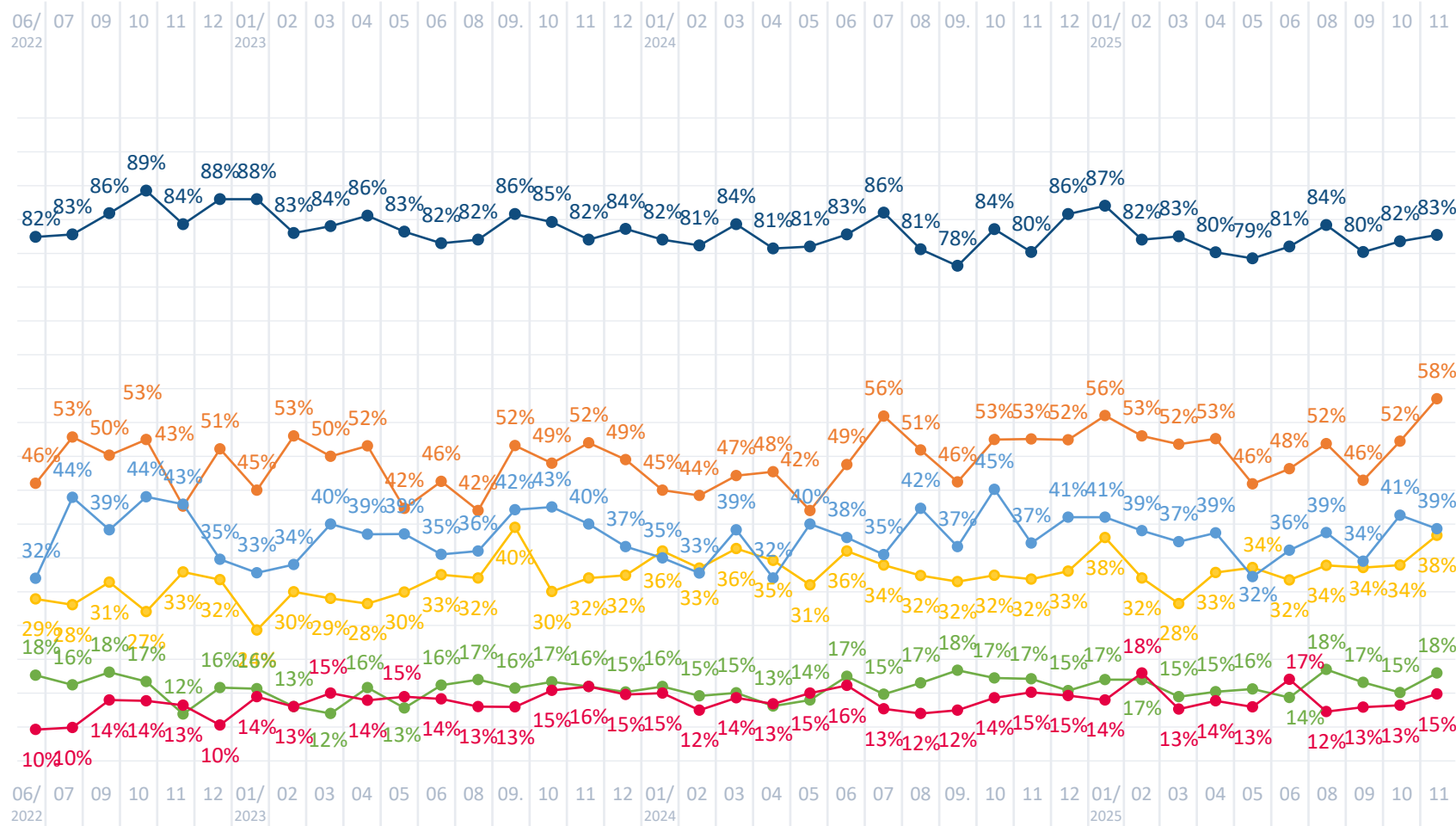
# L'impact de l'inflation pour les entreprises

ENTREPRISES DE 1 SALARIÉ OU PLUS

Q. Ce mois-ci, diriez-vous que votre entreprise est concernée ou non par chacune des situations suivantes liées à l'inflation ?

BASE : Ensemble (1015 répondants)

Les évolutions depuis juin 2022



— Votre entreprise est encore plus attentive que d'habitude à ses charges

— L'inflation pourrait avoir des conséquences sur la viabilité de votre entreprise

— L'inflation pourrait vous contraindre à baisser votre rémunération

— Votre entreprise rencontre des difficultés pour être payée dans les temps par ses clients

— Vos salariés vous demandent des avances sur salaires

— Votre entreprise a des difficultés à payer ses factures



# La confiance dans les perspectives pour les 12 prochains mois

ENTREPRISES DE 1 SALARIÉ OU PLUS

Q. Concernant les perspectives des 12 prochains mois, diriez-vous que vous êtes très confiant, assez confiant, assez inquiet, très inquiet, pour... ?

BASE : Ensemble (1015 répondants)

## Se déclarent confiants pour...

NOVEMBRE 2025

Leur entreprise

▲ +1 pt

61%

L'économie française

▲ +2 pts

12%

L'économie mondiale

▼ -3 pts

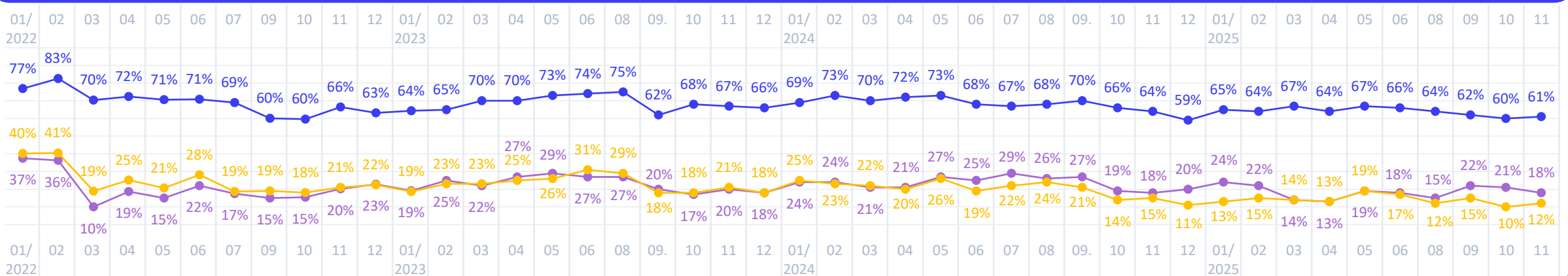
18%

▲ ▼ Evolution depuis octobre 2025

% Confiant

Secteur d'activité				Taille d'entreprise		
Industrie	Construction	Commerce	Services	1 à 2 salariés	3 à 49 salariés	50 salariés et plus
66%	54%	55%	66%	55%	66%	72%
13%	10%	13%	11%	12%	12%	16%
20%	15%	21%	18%	18%	18%	18%

## Les évolutions depuis janvier 2022





# L'évolution des effectifs dans les 12 prochains mois

ENTREPRISES DE 1 SALARIÉ OU PLUS

Q. Au cours des 12 prochains mois, votre entreprise envisage-t-elle de... ?

BASE : Ensemble (1015 répondants)

NOVEMBRE 2025

11% ▼-1 pt

Augmenter le nombre de salariés

79% ▶=

Maintenir le nombre de salariés stable

▲+1 pt 10%

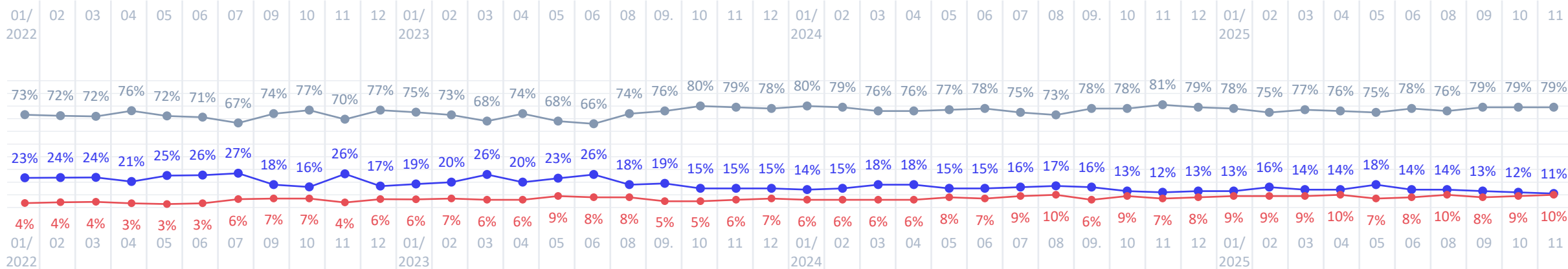
Réduire le nombre de salariés



▲▼ Evolution depuis octobre 2025

Secteur d'activité				Taille d'entreprise		
Industrie	Construction	Commerce	Services	1 à 2 salariés	3 à 49 salariés	50 salariés et plus
11%	12%	9%	12%	7%	16%	28%
77%	76%	79%	81%	84%	73%	67%
12%	12%	12%	7%	9%	11%	5%

## Les évolutions depuis janvier 2022





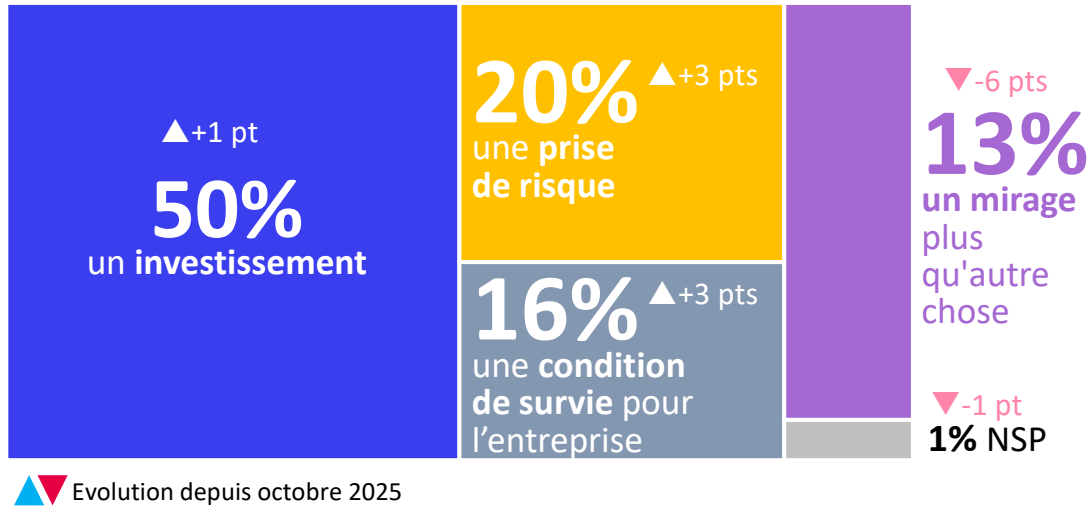
# Le rapport à l'innovation des dirigeants d'entreprise

ENTREPRISES DE 1 SALARIÉ OU PLUS

Q. Innover c'est pour votre entreprise avant tout... ?

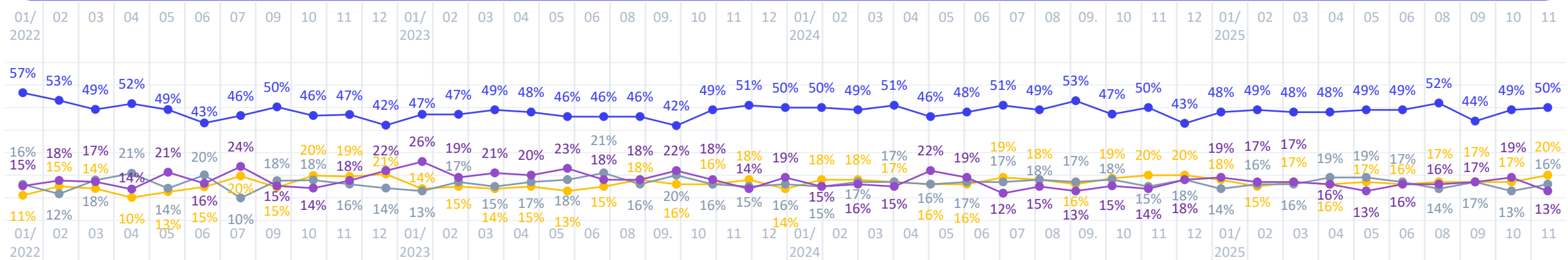
BASE : Ensemble (1015 répondants)

NOVEMBRE  
2025



Secteur d'activité				Taille d'entreprise		
Industrie	Construction	Commerce	Services	1 à 2 salariés	3 à 49 salariés	50 salariés et plus
53%	42%	48%	53%	43%	57%	67%
19%	31%	22%	16%	26%	14%	7%
17%	10%	17%	16%	15%	16%	22%
11%	15%	12%	13%	15%	12%	3%
-	2%	1%	2%	1%	1%	1%

## Les évolutions depuis janvier 2022





# opinionway

pour



CHAMBRE DE COMMERCE  
ET D'INDUSTRIE

1<sup>er</sup> ACCÉLÉRATEUR DES ENTREPRISES

LA  
TRIBUNE

LCI

## La grande consultation des entrepreneurs

Vague 109 – Novembre 2025

*Entreprises de 1 salarié ou plus*



ESOMAR<sup>25</sup>  
Corporate